

ART D'ASIE 亚洲艺术

Lundi 10 juin 2019 - 14h

7 Rond-Point
des Champs-Élysées
75008 Paris

2019年6月10日 星期一 - 14时

法国巴黎
香榭丽舍大道
圆形广场7号



ARTCURIAL



推公等加紀錄式次以重式品頂戴
 欽命賞戴花翎封誥式軸封
 老伯大人書陳五福聿美遐期詩詠尤如
 允稱繁祉
 老伯武林舊族浙水高賢世欽篤元並達德於部門
 祖有經綸比宜眷於珂里早奉勤學披王氏上青湘壯歲泮遊雄心同
 白月之光文光射斗牛上室豪氣凌雲脫粟承歡無愧青萊上
 歲日清風月白更蒙
 聖主隆恩更資翊化上高風可謂頤志葆真莫族展親樂德
 上長厚食任吐沈俊雅宜人是上食牛湖畔勿長者上輪蹄鐵
 冶嶺西鐸貝朋上足鬻茲當春月適屈知非聊進南山上什敬
 祝三勿請開北海上樽和敬大醉謹序

嘉慶 歲次 辛 秋 浣 晚 王 澍 拜 啟

Lot 79, Paravent à douze feuilles en laque de coromandel, Chine, dynastie Qing, époque Jiaqing, daté 1797, (verso) p.40

拍卖编号 79 号, 清嘉庆 1797 款彩人物故事博古纹十二扇屏 (背面局部), 第40页

ART D'ASIE 亚洲艺术

Lundi 10 juin 2019 - 14h

7 Rond-Point
des Champs-Élysées
75008 Paris

2019年06月10日 星期一 - 14时

法国巴黎
香榭丽舍大道
圆形广场7号



Lot 150, *Thangka représentant diverses scènes,*
Tibet, XVIII^e siècle, (détail) p.82
拍卖编号 150 号, 西藏 十八世纪 唐卡 (局部), 第82页



Isabelle Bresset



Shu Yu Chang

EXPOSITIONS PUBLIQUES

Téléphone pendant l'exposition
Tél.: +33 (0)1 42 99 20 32

Vendredi 7 juin

11h-19h

Samedi 8 juin

11h-18h

Dimanche 9 juin

14h-18h

Lundi 10 juin

10h-12h sur rendez-vous

6月7日 星期五

11时-19时

6月8日 星期六

11时-18时

6月9日 星期日

14时-18时

6月10日 星期一

10时-12时 需预约

Lots en provenance hors CEE
(indiqués par un ○) : aux
commissions et taxes indiquées aux
conditions générales d'achat, il
convient d'ajouter la TVA à l'import
(5,5% du prix d'adjudication)

▲ Spécimen réalisé dans des
fragments (branches) en corail
rouge (*Corallium* spp) (NR), non
repris au Code de l'environnement
français car non prélevé sur les
côtes françaises. Pour une sortie
de l'UE un CITES de ré-export sera
nécessaire, celui-ci étant à la
charge du futur acquéreur.

VENTE

Lundi 10 juin 2019 - 14h

Commissaire-Preneur
Isabelle Bresset

Directeur du département
Isabelle Bresset
+ 33 (0) 1 42 99 20 13
ibresset@artcurial.com

Experts
Philippe Delalande
Qinghua Yin

Informations
Shu Yu Chang
+ 33 (0) 1 42 99 20 32
sychang@artcurial.com

信息咨询
張書瑜
+ 33 (0) 1 42 99 20 32
sychang@artcurial.com

Catalogue en ligne :
www.artcurial.com

Comptabilité clients
+33 (0)1 42 99 20 71
salesaccount@artcurial.com

Transport et douane
+ 33 (0)1 42 99 16 57
+ 33 (0)1 42 99 16 37
shipping@artcurial.com

**Ordres d'achat,
enchères par téléphone**
+ 33 (0)1 42 99 20 51
bids@artcurial.com

ARTCURIAL
Live Bid

Assistez en direct aux ventes
aux enchères d'Artcurial et
enchérissez comme si vous y étiez,
c'est ce que vous offre le service
Artcurial Live Bid.
Pour s'inscrire :
www.artcurial.com



Art du Japon *Lots 1 à 16* 日本艺术



Lot 13, *Vingt-six peintures à l'encre et couleur sur soie, Japon, fin du XIX^e-début du XX^e siècle, (détail) p.8*

拍卖编号 13 号, 日本 十九世纪末-二十世纪初 绢本设色 花鸟图, 第8页



1

**SOUPIÈRE COUVERTE ET
SON PLAT DE PRÉSENTATION
EN PORCELAIN IMARI,
Japon, époque Edo, fin du XVIII^e siècle**

La soupière reposant sur un pied évasé, la panse et le couvercle à décor d'oiseaux et fleurs dans des cartouches lobés sur fond de motifs géométriques et chrysanthèmes, les anses en forme de têtes de lions, la prise du couvercle en forme de couronne, le plat reprenant le même décor ; le plat cassé et restauré
Hauteur de la soupière : 25,2 cm (10 in.)
Longueur du plat : 45,2 cm (17 3/4 in.)

An Imari porcelain tureen, cover and presentation dish, Japan, Edo period, late 18th century

日本 江戸时代 十八世纪末
伊万里花鸟纹汤钵与盘
高(汤钵) : 25,2 cm
长(盘) : 45,2 cm

800 - 1 200 €

2

**PLAT EN PORCELAIN SATSUMA,
Japon, début du XX^e siècle**

En forme d'éventail, orné de médaillons de scènes animées de personnages dans des intérieurs, le mont Fuji en arrière-plan, sur fond noir et fruits dorés, marque Satsuma à la base
l. : 48 cm (19 in.)

A fan-shape Satsuma porcelain dish, Japan, early 20th century

日本 二十世纪初 萨摩烧人物山水纹扇形盘
宽: 48 cm

200 - 300 €

3

**DEUX BOÎTES
EN FAÏENCE SATSUMA,
Japon, époque Meiji (1868-1912)**

L'une hexagonale, l'autre quadrilobée, à décor de fleurs diverses, signature à la base Gyokuzan Satsuma Yaki surmonté du *môn Shimazu*
L. : 10,2 et 12,3 cm (4 and 4 3/4 in.)

Two Satsuma boxes and covers, Japan, Meiji period (1868-1912)

日本 明治时代 萨摩烧花卉纹盖盒两件
长: 10,2 与 12,3 cm

400 - 600 €

4

**PAIRE DE PLATS
EN FAÏENCE SATSUMA,
Japon, époque Meiji (1868-1912)**

De forme circulaire, à décor de chrysanthèmes, cerisiers, bambous et oiseaux, la bordure ornée d'une frise de *ruyi*, signature *Hotoda* à la base ; éclat restauré à la bordure d'un plat
D. : 30,6 cm (12 in.)

A pair of Satsuma dishes, Japan, Meiji period (1868-1912)

日本 明治时代 萨摩烧花鸟纹盘一对
直径: 30,6 cm

500 - 800 €





5

**STATUETTE DE BIJIN
EN FAÏENCE SATSUMA,
Japon, époque Meiji (1868-1912)**

Représentée debout, vêtue d'un kimono décoré de chrysanthèmes, portant des geta, les cheveux coiffés en chignon, marque *Meigado* sur le côté ; manque les lames du sécateur
H. : 48,5 cm (19 in.)

A Satsuma figure of a lady, Japan, Meiji period (1868-1912)

日本 明治时代 萨摩烧美人立像
高: 48,5 cm

600 - 800 €

5



6

**PAIRE DE VASES DOUBLE
GOURDE EN PORCELAIN
LAQUÉE NOIR ET DÉCOR OR,
Japon, époque Meiji, fin du XIX^e siècle**

La partie inférieure ornée de grands cartouches de rapaces et phénix, la partie supérieure, d'oiseaux, papillons et bambous, sur fond de damiers noirs et blancs et rinceaux or ; petits manques de laque
H. : 45 cm (17 3/4 in.)

A pair of black lacquer and gilt-decorated porcelain double gourd vases, Japan, Meiji period, late 19th century

日本 明治时代 十九世纪末
黑漆描金凤凰纹葫芦瓶一对
高: 45 cm

600 - 800 €

7

**GRAND MEUBLE DE CUISINE
MIZUYA EN BOIS HINOKI ET
KEYAKI PARTIELLEMENT LAQUÉ,
Japon, époque Meiji (1868-1912)**

En deux parties, ouvrant dans la partie basse par deux grandes portes coulissantes et, dans la partie haute, par quatre portes coulissantes et huit tiroirs, ferrures en fer laqué
Dimensions : 169 x 182 x 36 cm
(66 1/2 x 71 1/2 x 18 in.)

A large partially lacquered hinoki and keyaki wood Mizuya Tansu, Japan, Meiji period (1868-1912)

日本 明治时代 木茶道櫥
尺寸: 169 x 182 x 36 cm

800 - 1 200 €

8

**THÉIÈRE EN FONTE ET SON
COUVERCLE EN BOIS LAQUÉ,
Japon, époque Meiji (1868-1912)**

Le pourtour à décor de voiliers stylisés sur un lac, bordé de montagnes et pagodes, l'anse imitant le bambou, le dessus du couvercle en *hiramaki-e* or de pins et mont Fuji
H. : 17 cm (6 1/4 in.)

An cast-iron ewer and lacquered wood cover, Japan, Meiji period (1868-1912)

日本 明治时代 泛舟纹铁壶与蒨绘盖
高: 17 cm

1 200 - 1 800 €

6



7

9

DEUX BRÛLE-PARFUMS EN BRONZE, Japon, fin du XIX^e siècle

Le premier quadrilobé, reposant sur quatre pieds en forme de cerisiers en fleurs, le deuxième, tripode, la panse bombée, où s'agrippent deux loirs formant les anses

Largeur du premier : 30,6 cm (12 in.)
Hauteur du deuxième : 9,2 cm (3 1/2 in.)

Provenance :
Collection de Jacques et Galila
Hollander

*Two bronze censers, Japan,
late 19th century*

日本 十九世紀末 銅香炉两件

寬(大香炉) : 30,6 cm

高(小香炉) : 9,2 cm

来源: Jacques 与 Galila Hollander珍藏

300 - 400 €



8



9





10

**GRANDE BOÎTE COUVERTE
EN LAQUE NOIRE ET
INCRUSTATIONS DE NACRE,
Japon, époque Meiji, XIX^e siècle**

Rectangulaire, le dessus et les côtés ornés, de scènes animées de personnages dans des paysages lacustres, montagneux et arborés, l'intérieur du couvercle décoré de deux grues, une tortue d'eau, pins et bambous, l'intérieur gainé de soie

Dimensions : 12 x 42 x 30,5 cm
(4 3/4 x 16 1/2 x 12 in.)

A large black lacquer and mother-of-pearl inlaid rectangular box and cover, Japan, Meiji period, 19th century

日本 明治时期 十九世纪
黑漆嵌贝壳人物山水纹盖盒
尺寸: 12 x 42 x 30,5 cm

600 - 800 €

11

**BOÎTE COUVERTE
EN LAQUE, KOBAKO,
Japon, époque Edo, XVIII^e siècle**

De forme rectangulaire, contenant un petit plateau, les côtés de la boîte et le couvercle à décor en *hiramaki-e* or de fleurs et feuillages sur fond *nashiji* or, l'intérieur de la boîte et du couvercle laqués noir

Dimensions : 7 x 9,2 x 7,8 cm
(2 3/4 x 3 1/2 x 3 in.)

A lacquered wood box and cover, Kobako, Japan, Edo period, 18th century

日本 江戸时代 十八世纪 蒔绘花纹香盒
尺寸: 7 x 9,2 x 7,8 cm

200 - 300 €

12

**PAIRE DE SELLETTES
EN BOIS LAQUÉ, Japon,
époque Meiji (1868-1912)**

Carrées, les pieds galbés, réunis par deux plateaux décorés en laque rouge, noir et ocre et léger relief de fleurs et feuillages, les plateaux laqués noir ; fentes, usures et petits manques

H. : 76 cm (30 in.)

A pair of red lacquered wood stands, Japan, Meiji period (1868-1912)

日本 明治时代 剔红花卉纹几一对
高: 76 cm

500 - 700 €



11

13

**VINGT-SIX PEINTURES À L'ENCRE
ET COULEUR SUR SOIE,
Japon, fin du XIX^e - début du XX^e siècle**

A décor d'oiseaux (grues, aigle, oie, martin-pêcheur, hirondelles, moineaux, etc...) perchés ou en vol, insectes (sauterelles, papillons, libellules, etc...), grenouille, souris, singe et fleurs diverses, cachets, encadrées

Dimensions : 22,5 x 16,5 cm
(9 x 6 1/2 in.)

Twenty-six paintings, ink and color on silk, Japan, late 19th-early 20th century

日本 十九世纪末 - 二十世纪初
绢本设色 花鸟图二十六幅
尺寸: 22,5 x 16,5 cm

6 000 - 8 000 €



12



13 (partie de lot)



14

**PAIRE DE COQS EN ARGENT,
Japon, première moitié du XX^e siècle**

Représentés debout, les ailes déployées, l'un, une patte levée
H. : 22,8 et 23 cm (9 and 9 in.)

Provenance :
Collection d'un amateur parisien

*A pair of silver roosters, Japan,
first half of 20th century*

日本 二十世纪上半叶 银公鸡一对
高: 22,8 与 23 cm
来源: 法国私人珍藏

600 - 1 000 €



15

**GROUPE EN BRONZE,
Japon, circa 1900-1910**

Représentant un pêcheur debout sur une base rocheuse tripode, portant un panier sur son dos d'où émerge une pieuvre, un enfant à ses côtés
H. : 28 cm (11 in.)

A bronze group, Japan, circa 1900-1910

日本 约1900-1910年 铜渔夫立像
高: 28 cm

400 - 600 €



16

**CRABE EN BRONZE,
Japon, époque Meiji (1868-1912)**

Sculpté au naturel, signé Seimin dans un cartouche ; manque l'extrémité d'une patte
L. : 19 cm (7 1/2 in.)

*A bronze crab, Japan, Meiji period
(1868-1912)*

日本 明治时代 铜螃蟹摆件
长: 19 cm

300 - 400 €

Art de la Chine *Lots 17 à 185* 中国艺术



Lot 117, *Panneau en bois incrusté, Chine,*
dynastie Qing, XVIII^e-XIX^e siècle,
(détail) p.65

拍卖编号 117 号, 清 十八-十九世纪 漆木嵌八宝博
古图挂屏 (局部), 第65页



17

17
**DOUZE TABATIÈRES EN AGATE,
 JADE, VERRE ET PORCELAINE,
 Chine**

De formes diverses ; deux tabatières sans bouchons et cuillères, une tabatière avec égrenures à la bordure
 H. : de 4,5 à 7,5 cm (1 3/4 to 3 in.)

Twelve agate, jade, glass and porcelain snuff bottles, China

玛瑙、玉、料器与瓷鼻烟壶十二件
 高：4,5 至 7,5 cm

500 - 700 €

18
**PETIT POT EN AMBRE,
 Chine**

En forme de tronc d'arbre, le pourtour sculpté de branchages de fleurs de prunus, socle en bois ; petits éclats
 H. : 5,5 cm (2 1/4 in.)

A small carved amber cup, China

琥珀雕梅小瓶
 高：5,5 cm

1 000 - 1 500 €

19
**ROCHER DE LETTRÉ
 EN MALACHITE ET SON SOCLE
 EN BOIS, Chine**

En forme de montagne naturelle, socle en bois sculpté et ajouré
 L. : 12,5 cm (5 in.)

A malachite scholar's rock, China

孔雀石山子摆件
 长：12,5 cm

800 - 1 200 €



18

20
**CACHET EN CRISTAL DE ROCHE,
 Chine, début du XX^e siècle**

De section carrée, la prise en forme de lion bouddhique, inscrit *Wu Ma Yu Yin* (le cachet de *Wu Ma Yu*) ; accidents aux angles
 H.: 12,7 cm (5 in.)

A rock crystal seal, China, early 20th century

二十世纪初 水晶狮钮章
 高：12,7 cm

300 - 400 €



19

▲ 21

**PLAQUE D'ABSTINENCE
EN IVOIRE SCULPTÉ,
Chine, dynastie Qing, XIX^e siècle**

De forme rectangulaire, les deux faces ornées de caractères en mandchou et chinois 'Zhaijie', entourés de lingzhi et nuages stylisés, le cordon de suspension agrémenté d'une perle en jadéite et de passementeries
H. : 4,7 cm (1 3/4 in.)

*A carved ivory abstinence plaque,
China, Qing dynasty, 19th century*

清 十九世纪 象牙巧雕斋戒牌
高: 4,7 cm

On y joint une attestation d'expertise par Monsieur Michaël Combrexelle, expert près la Cour d'Appel de Paris, qui sera remise à l'acquéreur.

Cette attestation établit que cet objet d'art travaillé, a été réalisé dans des éléments en ivoire d'Elephantidae spp (I/A), spécimen dit pré-convention et au vu de son ancienneté antérieure au 1^{er} juin 1947, son utilisation commerciale dans l'UE est permise ainsi que sur le territoire national français conformément à l'arrêté ministériel du 4 mai 2017, relatif à l'interdiction du commerce de l'ivoire d'éléphants et de la corne de rhinocéros.

En revanche une demande de CITES de ré-export sera nécessaire pour tout acheteur qui souhaiterait l'exporter hors de l'UE après la vente.

1 000 - 1 500 €



20



22

**COLLIER EN NOIX SCULPTÉ
ET AGATE, Chine, fin du XIX^e -
début du XX^e siècle**

Composé de vingt-deux perles de noix sculptées de personnages et pagodes, huit perles d'agate et un pendentif en agate sculpté de pêches et leurs feuillages ; éclats au pendentif
Diamètre d'une perle de noix : environ 1,5 cm (0 1/2 in.)
Largeur du pendentif : 4,5 cm (1 3/4 in.)

*A carved wooden nuts and agate beads
necklace, China, late 19th-early
20th century*

十九世纪末-二十世纪初 雕核玛瑙佩串珠
直径(核雕): 约 1,5 cm
长(玛瑙坠): 4,5 cm

1 500 - 2 000 €



21



22



23

23

**CINQ FIBULES EN JADE
CÉLADON PÂLE, ROUILLE
ET VERT, Chine, dynastie Qing,
XIX^e siècle**

Les extrémités de trois fibules sculptées de têtes de dragons, les deux autres de fleurs et rinceaux, le dessous agrémenté d'un bouton
L. : de 9,9 à 10,2 cm (4 to 4 in.)

Five carved pale celadon, russet and green jade belt hooks, China, Qing dynasty, 19th century

清 十九世纪
青白玉、青白玉留皮与碧玉龙纹带钩五件
长: 9,9 至 10,2 cm

1 500 - 2 000 €



24

24

**CINQ FIBULES EN JADE BLANC,
CÉLADON PÂLE ET CÉLADON,
Chine, dynastie Qing, XIX^e siècle**

Les extrémités ornées de têtes de dragons, le dessus sculpté et ajouré de *chilong*, le dessous agrémenté d'un bouton
L. : de 7,4 à 9,8 cm (3 to 3 3/4 in.)

Five carved white, pale celadon and celadon jade belt hooks, China, Qing dynasty, 19th century

清 十九世纪
白玉、青白玉与青玉龙纹带钩五件
长: 7,4 至 9,8 cm

1 500 - 2 000 €



25

25

**QUATRE FIBULES EN JADE
BLANC ET CÉLADON PÂLE,
Chine, dynastie Qing, XIX^e siècle**

Les extrémités des quatre fibules sculptées de têtes de dragons, la surface polie, le dessous agrémenté d'un bouton
L. : de 9,9 à 10,2 cm (4 to 4 in.)

Four carved white and pale celadon jade belt hooks, China, Qing dynasty, 19th century

清 十九世纪 白玉与青白玉龙纹带钩四件
长: 9,9 至 10,2 cm

1 500 - 2 000 €



26

26

**CINQ FIBULES EN JADE
CÉLADON PÂLE ET CÉLADON,
Chine, dynastie Qing, XIX^e siècle**

Les extrémités ornées de têtes de dragons, le dessus sculpté et ajouré de *chilong*, le dessous agrémenté d'un bouton
L. : de 8 à 10 cm (3 to 4 in.)

Five carved pale celadon and celadon jade belt hooks, China, Qing dynasty, 19th century

清 十九世纪 青白玉与青玉龙纹带钩五件
长: 8 至 10 cm

1 500 - 2 000 €

27

**GROUPE EN CRISTAL
DE ROCHE FUMÉ, Chine,
fin du XIX^e - début du XX^e siècle**

Représentant un pêcheur et deux marins sur une barque, un chat couché et un grand panier d'osier sur le toit de la cabine, socle en bois sculpté
L. : 22,5 cm (9 in.)

A carved smoked rock crystal group, China, late 19th-early 20th century

十九世纪末 - 二十世纪初
水晶渔夫泛舟摆件
长: 22,5 cm

1 500 - 2 000 €

28

**GRAND RINCE PINCEAUX
EN JADE ÉPINARD,
Chine, XX^e siècle**

De forme irrégulière, la bordure verticale marquée d'un léger relief, la surface polie, socle en bois
L. : 31 cm (12 1/4 in.)

A large carved spinach green jade brush washer, China, 20th century

二十世纪 碧玉笔洗
长: 31 cm

1 500 - 2 000 €



27



28



29

29
**QUATRE FIBULES EN JADE
 BLANC ET CÉLADON PÂLE,
 Chine, dynastie Qing, XIX^e siècle**

Les extrémités ornées de têtes de dragons, le dessus poli, le dessous agrémenté d'un bouton
 L. : de 8,9 à 9,5 cm
 (3 1/2 to 3 3/4 in.)

Four carved white and pale celadon jade belt hooks, China, Qing dynasty, 19th century

清 十九世纪
 白玉与青白玉龙纹带钩四件
 长: 8,9 至 9,5 cm

800 - 1 200 €



30

30
**DISQUE BI EN JADE BLANC,
 Chine**

De forme circulaire, à décor en léger relief de deux *chilong* sur une face, l'autre face ornée de clous ; petits éclats
 D. : 5,4 cm (2 in.)

A carved white jade Bi disc, China

白玉螭龙纹璧
 直径: 5,4 cm

1 000 - 1 500 €

31

**RINCE-PINCEAUX EN AGATE
 SCULPTÉE, Chine,
 fin du XIX^e - début du XX^e siècle**

A décor sculpté de branchages feuillagés et fruits, un oiseau et un loir sur la bordure ; manque à une feuille
 l. : 14 cm (5 1/2 in.)

A carved agate brush washer, China, late 19th-early 20th century

十九世纪末-二十世纪初 玛瑙雕叶形洗
 宽: 14 cm

300 - 400 €

32

**DEUX BRACELETS EN JADE VERT
 ÉPINARD ET UNE BOUCLE DE
 CEINTURE EN VERRE BLANC
 IMITANT LE JADE, Chine, XX^e siècle**

Les deux bracelets circulaires, la surface polie, l'accroche de la boucle de ceinture sculptée d'une tête d'animal ; le grand bracelet fêlé, éclat à la boucle
 Diamètre des bracelets : 7,3 et 9,3 cm
 (2 3/4 and 3 3/4 in.)
 Longueur de la boucle de ceinture : 10,3 cm (4 in.)

Two spinach green jade bangles and a white glass belt buckle, China, 20th century

清 二十世纪 碧玉手镯两件与料器扣钩
 直径 (手镯) : 7,3 与 9,3 cm
 长 (扣钩) : 10,3 cm

400 - 600 €



33



34



35

33

COUPE EN JADE CÉLADON ET BRUN, Chine, XVII^e - XVIII^e siècle

De forme oblongue, reposant sur un pied, à décor incisé de flots, cheval et poisson, les deux côtés ornés de dragons en relief
L. : 10,8 cm (4 1/4 in.)

A carved celadon and brown jade cup, China, 17th-18th century

十七-十八世纪 青玉龙纹杯
长: 10,8 cm

3 000 - 4 000 €

34

ROCHER EN JADE CÉLADON ET ROUILLE, Chine, dynastie Qing, XIX^e siècle

Les parois sculptées en relief d'un daim, un singe et des *lingzhi*, une branche de pins le long de la paroi rocheuse ; petits éclats
L. : 9,5 cm (3 3/4 in.)

A carved celadon and russet jade mountain, China, Qing dynasty, 19th century

清 十九世纪 青玉留皮山子
长: 9,5 cm

1 200 - 1 800 €

35

GROUPE EN JADE BLANC SCULPTÉ, Chine, dynastie Qing, XIX^e siècle

Représentant un cheval couché, la tête tournée vers l'arrière, les jambes rassemblées sous le corps, socle en bois
L. : 4,8 cm (2 in.)

A carved white jade horse, China, Qing dynasty, 19th century

清 十九世纪 白玉卧马把件
长: 4,8 cm

1 000 - 1 500 €



36

**FRAGMENT DE FRESQUE
EN TERRE CUIE GRÏSE, Chine,
dynastie Ming (1368-1644)**

A décor en pigments rouge, vert et noir, d'une femme entourée de cinq hommes debout, vêtus de longues robes, encadré ; petit repeint sur un visage
Dimensions : 31 x 31 cm
(12 1/4 x 12 1/4 in.)

*A gray pottery fresco, China,
Ming dynasty (1368-1644)*

明 人物图壁画砖
尺寸: 31 x 31 cm

1 000 - 1 500 €

36



37

**FRAGMENT DE FRESQUE
EN TERRE CUIE GRÏSE,
Chine, dynastie Ming (1368-1644)**

A décor en pigments rouge, vert, jaune et noir, de deux cavaliers tenant des étendards et un serviteur
Dimensions : 43 x 21 cm
(17 x 8 1/4 in.)

*A gray pottery fresco, China,
Ming dynasty (1368-1644)*

明 人物图壁画砖
尺寸: 43 x 21 cm

1 500 - 2 000 €

37

38

**GRANDE STATUE DE DAME DE
COUR EN TERRE CUITE, Chine,
dynastie Han (206 AV.J.C - 220 AP.J.C)**

Représentée debout, vêtue d'une longue robe largement évasée à la base, le visage serein, la tête amovible, traces de polychromie rouge et noire sur engobe blanc
H. : 73,7 cm (29 in.)

*A pottery figure of a court lady,
China, Han dynasty (206 BC-220 AD)*

汉 陶加彩仕女俑
高: 73,7 cm

600 - 800 €



38

39

**VERSEUSE TRIPODE EN BRONZE,
JUE, Chine, fin de la dynastie Shang,
XII^e siècle AV. J.C.**

Reposant sur trois pieds cambrés en forme de lames, la panse à décor de masques de *taotie* et dragons archaïques sur fond de *leiwen*, l'un des côtés agrémenté d'une anse surmontée d'une tête de bovidé, le bec verseur encadré par deux appendices, la bordure opposée en forme de pointe, inscription à deux caractères sous l'anse ; bec cassé et restauré, traces d'oxydation verte
H. : 21,5 cm (8 1/2 in.)

*A bronze ritual tripod wine vessel,
Jue, China, late Shang dynasty,
12th century BC*

商晚期 青铜饕餮纹爵
高: 21,5 cm

4 000 - 6 000 €



39



40

40
**FRAGMENT DE STÈLE
REPRÉSENTANT UN BUSTE DE
BOUDDHA EN PIERRE SCULPTÉE,
Chine, dynastie Tang (618-907)**

Le bouddha vêtu d'une robe monastique, le visage serein, les yeux mi-clos, les cheveux recouvrant l'*ushnisha*, traces de dorure et de polychromie
H.: 21,8 cm (8 1/2 in.)

A carved stone fragment of Buddha, China, Tang dynasty (618-907)

唐 石雕佛半身像
高: 21,8 cm

1 800 - 2 200 €



41

41
**FRAGMENT DE STÈLE
REPRÉSENTANT UN BUSTE
DE BODHISATTVA EN PIERRE
SCULPTÉE, Chine, dynastie Tang
(618-907)**

Le bodhisattva vêtu d'une robe monastique, le visage serein, les yeux mi-clos, les cheveux coiffés en chignon et agrémentés d'une fleur ; traces de dorure et de polychromie
H.: 16,5 cm (6 1/2 in.)

A carved stone fragment of bodhisattva, China, Tang dynasty (618-907)

唐 石雕菩萨半身像
高: 16,5 cm

1 200 - 1 800 €

**VERSEUSE EN BRONZE INCRUSTÉ
D'OR ET D'ARGENT, GONG, Chine,
dynastie Song-Ming, XIII^e - XV^e siècle**

Reposant sur un haut pied ciselé de dragons *gui* stylisés sur fond de grecques, la panse bombée, ornée de grands masques de taotie archaïsants, les arrêtes et traits principaux soulignés d'or, une anse à l'opposé du bec verseur surmontée d'une tête d'animal fantastique

H. : 21,1 cm (8 1/4 in.)

L. : 32 cm (12 1/2 in.)

A gold and silver inlaid bronze ewer, Gong, China, Song-Ming dynasty, 13th-15th century

宋-明 十三-十五世纪

铜错金银饕餮面纹觥

高：21,1 cm

长：32 cm

25 000 - 35 000 €

La forme en verseuse *Gong* pour un récipient en bronze archaïsant incrusté d'or et d'argent est rare. Ces productions réalisées entre les *Song* et les *Ming*, reprennent les formes des bronzes archaïques comme les *Gui*, les *Hu*, les verseuses en forme de canard ou tapirs. Pour une discussion sur ces bronzes incrustés, voir l'ouvrage de Rose Kerr, *Later Chinese Bronzes, Victoria and Albert Museum*, pages 50 à 55, et ill 4, p.16 et ill. 13, p. 22.

Voir aussi les lots vendus à Christie's Londres le 15 mai 2018, Lot 77, Christie's Hong Kong, le 4 octobre 2016, Lot 35 ou Sotheby's Hong Kong, le 8 octobre 2014, Lot 3350

The Gong form for silver and gold inlaid bronze archaistic ewer is rare. These vessels were made during Song to Ming periods in the revival of archaic bronzes Gui, Hu, duck-shape or tapir ewers. For a discussion on inlaid bronzes, see Rose Kerr, Later Chinese Bronzes, Victoria and Albert Museum, pages 50 à 55, et ill 4, p.16 et ill. 13, p. 22.

See also the bronzes sold at Christie's London, 15 May 2018, Lot 77, Christie's Hong Kong, 4 October 2016, Lot 35 or Sotheby's Hong Kong, 8 October 2014, Lot 3350



43

STATUETTE DE BODHISATTVA EN BRONZE LAQUÉ OR, Chine, dynastie Ming, XVII^e siècle

Représenté assis en *padmasana*, la main gauche tenant une coupe, la main droite en *vitarkamudra*, vêtu d'une robe ceinturée à la taille, paré d'un collier, le visage serein, les cheveux coiffés en chignon et portant un diadème ; manque à une branche du diadème, petit manque à la base
H. : 18,2 cm (7 1/4 in.)

A gold lacquered bronze figure of bodhisattva, China, Ming dynasty, 17th century

明 十七世纪 铜漆金菩萨坐像
高: 18,2 cm

1 500 - 2 000 €



44

STATUETTE DE BODHISATTVA EN BRONZE DORÉ, Chine, XVII^e siècle

Représenté debout sur une base lotiforme, vêtu d'un *dhoti*, une écharpe retombant en volutes le long du corps, paré de colliers et d'un diadème, les mains en *dharmacakramudra*, tenant deux fleurs de lotus remontant de part et d'autre des épaules ; plaque rapportée
H. : 17,9 cm (7 in.)

A gilt bronze figure of Bodhisattva, China, 17th century

十七世纪 铜鎏金菩萨立像
高: 17,9 cm

1 500 - 2 000 €



45

STATUETTE DE BOUDDHA EN BRONZE DORÉ, Sino-Tibétain, XVII^e siècle

Représenté assis en *padmasana* sur une double base lotiforme, les mains en *bhumisparsamudra*, vêtu d'un *dhoti* aux bordures ciselées de rinceaux, découvrant l'épaule droite, le visage serein, les cheveux bouclés recouvrant l'*ushnisha*, la base ouverte, l'intérieur conservant des rouleaux de prières ; usures à la dorure
H. : 14,9 cm (5 3/4 in.)

A gilt bronze figure of a seated Buddha, Sino-Tibetan, 17th century

西藏 十七世纪 铜鎏金佛坐像
高: 14,9 cm

3 000 - 4 000 €





46

**PAIRE DE STATUETTES DE
BODHISATTVA EN BRONZE,
Chine, dynastie Ming, XVI^e siècle**

Assis en *bhadrāsana*, l'un, sur une chimère couchée, l'autre, sur un éléphant, reposants sur une base lotiforme, parés de bijoux, vêtus d'une robe aux bordures ciselées de motifs floraux, les mains en *vitarkamudra* tenant un rouleau pour l'un et *ruyi* pour l'autre, le visage légèrement souriant, les cheveux coiffés en chignon, le front ceint d'un diadème ; petits manques ou trous à la base
H. : 28 et 28,5 cm (11 1/2 in.)

*A pair of bronze figures of
Bodhisattva, China, Ming dynasty,
16th century*

明 十六世纪 铜菩萨坐骑像一对
高: 28 与 28,5 cm

12 000 - 18 000 €



48

**BRÛLE-PARFUM EN BRONZE,
Chine, dynastie Qing, XIX^e siècle**

De forme carrée, reposant sur quatre petits pieds, deux des côtés ornés de têtes de lions formant les anses, la base sculptée de deux dragons et des caractères *Nei Yong*, marque apocryphe à six caractères *Xuande* en relief sur la bordure

L. : 11 cm (4 1/4 in.)

Provenance :

Collection de Jacques et Galila Hollander

A bronze censer, China, Qing dynasty, 19th Century

清 十九世纪 铜狮首双耳香炉

宽: 11 cm

来源: Jacques 与 Galila Hollander 珍藏

500 - 800 €

49

**CLOCHE EN BRONZE,
Chine, dynastie Qing, fin du XIX^e -
début du XX^e siècle**

Le corps orné de quatre registres de neuf picots sur fond de masques de *taotie* en très léger relief, le manche cylindrique agrémenté d'une chaîne

H. : 20,3 cm (8 in.)

A bronze bell, China, Qing dynasty, late 19th-early 20th century

清 十九世纪末-二十世纪初 饕餮面纹铜钟

高: 20,3 cm

300 - 400 €

50

**VASE HU EN BRONZE,
Chine, dynastie Ming, XVII^e siècle**

Reposant sur un large pied sculpté de pétales, la panse à décor en léger relief de motifs archaïsants et pointes, les anses en forme de têtes d'animaux fantastiques

H. : 41,8 cm (16 1/2 in.)

An archaistic bronze vase, Hu, China, Ming dynasty, 17th century

明 十七世纪 仿青铜双耳壶

高: 41,8 cm

3 000 - 4 000 €



47

**PAIRE DE VASES EN BRONZE,
Chine, dynastie Qing, XIX^e siècle**

De forme hexagonale balustré, reposant sur un pied étagé et ajouré, le col en forme de fleur épanouie orné de palmes et agrémenté de deux anses ; un vase avec une anse refaite et une cassure refixée au-dessus du pied, l'autre vase avec un côté de la base refixé

H. : 36 cm (14 in.)

A pair of bronze vases, China, Qing dynasty, 19th century

清 十九世纪 铜六棱双耳瓶一对

高: 36 cm

800 - 1 200 €



49



50

51

**BRÛLE-PARFUM GUI EN BRONZE
ET INCRUSTATIONS DE FILS
D'ARGENT, Chine, dynastie Ming
(1368-1644)**

Reposant sur un haut pied décoré de dragons *gui* stylisés, la panse ornée de masques de *taotie*, les anses en forme de têtes d'animaux stylisés ; petits manques et manques d'incrustations
H. : 9,8 cm (3 3/4 in.)

A silver inlaid bronze Gui censer, China, Ming dynasty (1368-1644)

明 铜错银饕餮纹香炉
高: 9,8 cm

400 - 600 €



51

52

**VASE GU EN JADE CÉLADON
ET ROUILLE, Chine,
fin de la dynastie Ming, XVII^e siècle**

De forme losangée, les arrêtes sculptées et ajourées de dragons *gui*, le col et le pied évasés gravés de palmes stylisées, la partie centrale sculptée de phénix archaïsants, socle en bois

H. : 16,5 cm (6 1/2 in.)

Provenance :

Ancienne collection Victor Sassoon (Shanghai et Londres)

A carved celadon and russet jade Gu vase, China, late Ming dynasty, 17th century

明晚期 十七世纪 青玉留皮龙纹觚
来源: Victor Sassoon旧藏

6 000 - 8 000 €

53

**GALET EN JADE BLANC
ET ROUILLE SCULPTÉ, Chine,
dynastie Qing, époque Qianlong
(1736-1795)**

Formé d'une chimère couchée, tête tournée vers l'arrière, un rapace aux ailes légèrement déployées, perché sur son dos

L. : 7 cm (2 3/4 in.)

Provenance :

Achat chez Gilbert Crutel, Paris, le 3 juin 1978

A carved white and russet jade pebble, China, Qing dynasty, Qianlong period (1736-1795)

清乾隆 白玉留皮貔貅戏鹰把件

长: 7 cm

来源:

1978年6月3日购于巴黎Gilbert Crutel艺廊

6 000 - 8 000 €

54

**PETIT VASE EN JADE BLANC ET
ROUILLE, Chine, XVII^e-XVIII^e siècle**

En forme de fleurs de magnolia recourbées, reposant sur une tige remontant sur le côté et sculptée de deux boutons, socle en bois
H. : 7 cm (2 3/4 in.)

A small carved white and russet jade vase, China, 17th-18th century

十七-十八世纪 白玉留皮玉兰花形小瓶
高: 7 cm

3 000 - 5 000 €

55

**TAPIR EN JADE CÉLADON ET
ROUILLE, Chine, dynastie Ming,
XVII^e siècle**

Représenté debout, statique, sculpté de motifs archaïsants, socle en bois
L. : 10,3 cm (4 in.)

A carved celadon and russet jade tapir, China, Ming dynasty, 17th century

明 十七世纪 青玉留皮獬摆件
长: 10,3 cm

3 500 - 4 500 €





52



53



54



55

56

RINCE-PINCEAUX EN JADE GRAS DE MOUTON VEINÉ DE BRUN ET DE NOIR, Chine, dynastie Qing, XIX^e siècle

Le réceptacle en forme de section de tronc d'arbre, supportant deux oiseaux aux ailes travaillées dans une veine sombre de la pierre, des branches de pins sculptées en relief sur le pourtour, socle en bois
H. : 10,2 cm (4 in.)

Provenance :

Achat chez Eymery & Cie, Paris, 1977

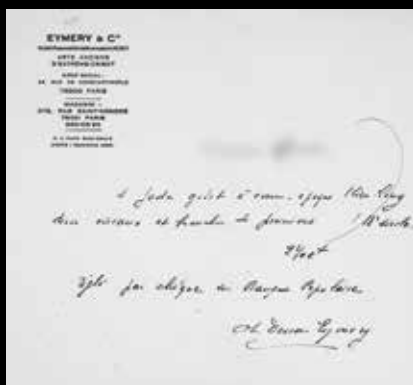
A carved mutton fat brown and black veins jade brush washer, China, Qing dynasty, 19th century

清 十九世纪 玉雕洗

高: 10,2 cm

来源: 1977年购于巴黎Eymery & Cie艺廊

3 000 - 4 000 €



57

THÉIÈRE EN JADE GRAS DE MOUTON CALCIFIÉ, Chine, dynastie Ming (1368-1644)

De forme polylobée, le pourtour gravé de poèmes, le bec verseur émergeant d'une tête de dragon, la bordure du couvercle ornée d'une frise de ruyi, inscription Wan Shou Chang Chun (longévitité) à la base
H. : 12 cm (4 3/4 in.)

Provenance :

Par tradition ancienne collection T.V. Soong

A carved mutton fat calcified jade tea pot and cover, China, Ming dynasty (1368-1644)

明 诗纹瓜棱玉壶

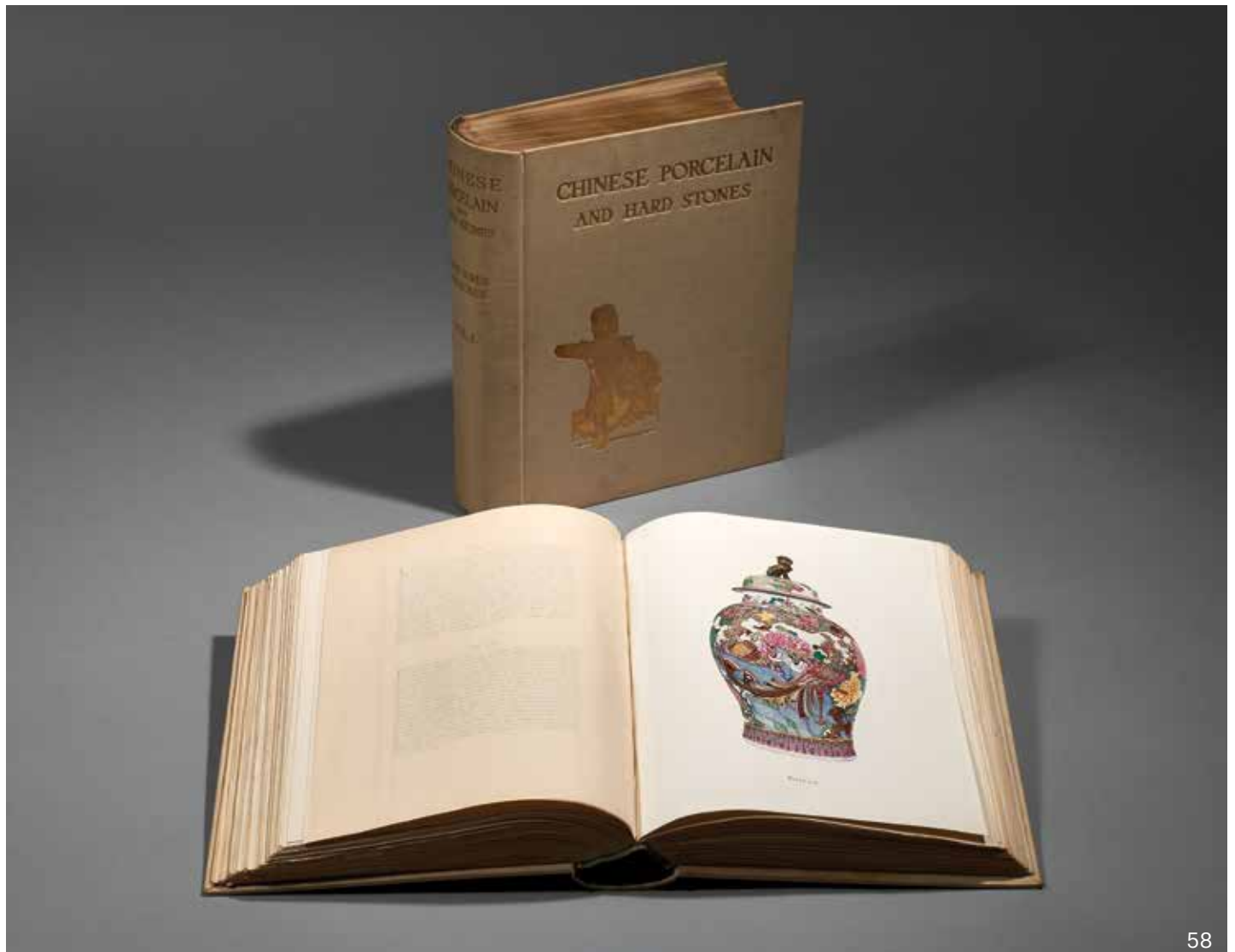
[万寿长春] 款

高: 12 cm

来源: 传T.V. Soong旧藏

4 000 - 6 000 €





58

58

CHINESE PORCELAIN AND HARD STONES, DEUX VOLUMES, 1911

Par Edgar Gorer et J.F. Blacker
London, Bernard Quaritch

Chinese Porcelain and Hard Stones, 2 volumes, 1911, by Edgar Gorer and J.F. Blacker London, Bernard Quaritch

《中国瓷器与玉石》全两册 1911年
Edgar Gorer 与 J.F. Blacker 著
伦敦, Bernard Quaritch

2 000 - 3 000 €

59

PREUVE DES ANTIQUITÉS DE CHINE, Pékin, 1930

Par Paul Houo-Ming-Tse : propriétaire
de la Ta-Kou-Tchai

Preuve des Antiquités de Chine, Beijing, 1930, by Paul Houo-Ming-Tse : owner of Ta-Kou-Tchai

《达古斋古证录》全一册 1930年
霍明志著

400 - 600 €

FIN DE LA COLLECTION



59



61

COUPE ET BRÛLE-PARFUM EN PORCELAINE BLANC DE CHINE, Chine, dynastie Qing, époque Kangxi (1662-1722)

La coupe évasée reposant sur un pied, le brûle-parfum la panse bombée ornée de masques de lion ; accidents et restaurations à la bordure et au pied du brûle-parfum

H. : 6 et 6,5 cm
(2 1/4 in. and 2 1/2 in.)

A blanc de chine porcelain cup and a censer, China, Qing dynasty, Kangxi period (1662-1722)

清康熙 白瓷碗与香炉

高: 6 与 6,5 cm

300 - 400 €

62

POT À PINCEAU EN PORCELAINE MONOCHROME NOIR, Chine, dynastie Qing, époque Kangxi (1662-1722)

Cylindrique, l'extérieur recouvert d'une glaçure noire ; usures
H. : 15 cm (6 in.)

A black monochrome porcelain brush pot, China, Qing dynasty, Kangxi period (1662-1722)

清康熙 黑釉笔筒

高: 15 cm

1 500 - 2 000 €



60

61

60

PAIRE DE VASES EN PORCELAINE BLANC DE CHINE, Chine, dynastie Qing, XVIII^e siècle

De forme Gu, la partie centrale légèrement renflée et entourée de deux anneaux en léger relief, marque d'atelier à la base ; restauration à la base de l'un

H. : 25 cm (9 3/4 in.)

A pair of blanc de chine porcelain Gu vases, China, Qing dynasty, 18th century

清 十八世纪 白瓷觚一对

高: 25 cm

1 000 - 1 500 €



62



63

63
**THÉIÈRE COUVERTE EN
 PORCELAINE FAMILLE VERTE,
 Chine, dynastie Qing, époque Kangxi
 (1662-1722)**

La panse en forme melon, à décor de panneaux de fleurs, l'anse et le bec ornés de rinceaux, le couvercle, de fleurs et feuillages, monture en argent ; petits éclats, chaîne détachée
 H. : 15,5 cm (6 1/4 in.)

A famille verte porcelain teapot and cover, China, Qing dynasty, Kangxi period (1662-1722)

清康熙 五彩花卉纹瓜棱壶
 高: 15,5 cm

3 000 - 4 000 €

Une pièce identique est exposée au Flagstaff House Museum of Tea Ware à Hong Kong

An identical teapot is in the collections of the Flagstaff House Museum of Tea Ware in Hong Kong



64

64
**POT À PINCEAUX BITONG EN
 PORCELAINE FAMILLE VERTE,
 Chine, dynastie Qing, époque Kangxi
 (1662-1722)**

Cylindrique, à décor de deux cartouches de femmes, enfants et objets mobiliers dans des jardins ; fêlé
 H. : 13 cm (5 in.)

A famille verte porcelain brush pot, China, Qing dynasty, Kangxi period (1662-1722)

清康熙 五彩仕女博古纹笔筒
 高: 13 cm

3 500 - 4 500 €



65

65
**QUATRE COUPES EN
 PORCELAINE FAMILLE VERTE,
 Chine, dynastie Qing, époque Kangxi
 (1662-1722)**

En forme de coquille de Saint-Jacques, à décor d'objets mobiliers et emblèmes, la bordure ornée d'un bandeau de fleurs et rinceaux, socles en métal argenté ; sauts d'émail aux bordures
 L. : 18 cm (7 in.)

Provenance :
 Collection d'un amateur parisien

Four famille verte porcelain shell-shape saucers, China, Qing dynasty, Kangxi period (1662-1722)

清康熙 五彩花卉博古纹贝壳形碟四件
 宽: 18 cm

来源: 法国私人珍藏

600 - 800 €





66

66

**DEUX POTS À GINGEMBRE
COUVERTS FORMANT PAIRE EN
PORCELAINE BLEU BLANC,
Chine, dynastie Qing, époque Kangxi
(1662-1722)**

La panse ovoïde à décor d'objets mobiliers et personnages dans des médaillons lobés entourés de lotus, fleurs et pivoines, les couvercles ornés de lambrequins et objets mobiliers ; éclat au pied et petits éclats au col pour l'un des vases
H. : 34 et 32,5 cm
(13 1/4 and 12 3/4 in.)

Two ovoid blue and white porcelain jars and covers, China, Qing dynasty, Kangxi period (1662-1722)

清康熙 青花人物故事博古纹盖罐两件
高: 34 与 32,5 cm

3 000 - 4 000 €



67



68



69

67

**VASE EN PORCELAINE BLEU
BLANC, Chine, dynastie Qing,
époque Kangxi (1662-1722)**

Piriforme, le long col renflé, à décor
de fleurs, rochers et insectes ;
égrenures
H. : 22 cm (8 3/4 in.)

*A blue and white porcelain vase, China,
Qing dynasty, Kangxi period (1662-1722)*

清康熙 青花花卉石纹瓶
高: 22 cm

800 - 1 200 €

68

**PETIT VASE DOUBLE GOURDE
EN PORCELAINE BLEU BLANC,
Chine, XVII^e siècle**

A décor de lotus, narcisses, fleurs,
bambous, érables et insectes, une
monture de métal et son bouchon
enserrant le col ; col coupé et
accidenté, usures
Hauteur avec le bouchon : 20,8 cm
(8 1/4 in.)

Provenance :
Collection d'un amateur parisien

*A blue and white porcelain double gourd
vase, China, 17th century*

十七世纪 青花花卉纹葫芦小瓶
高: 20,8 cm
来源: 法国私人珍藏

300 - 400 €

69

**POT À PINCEAUX EN
PORCELAINE BLEU BLANC,
Chine, dynastie Qing, époque Kangxi
(1662-1722)**

Cylindrique, décoré sur le pourtour
d'une dame de la cour recevant des
dignitaires accompagnés de serviteurs
sur la terrasse d'un palais entourée
d'arbres et bananiers ; petits sauts
d'émail à la bordure
H. : 15 cm (6 in.)
D. : 18,5 cm (7 1/4 in.)

Provenance :
Sotheby's Paris, Lot 44, décembre 2008

*A blue and white porcelain brush pot,
China, Qing dynasty, Kangxi period
(1662-1722)*

清康熙 青花通景人物故事笔筒
高: 15 cm

直径: 18,5 cm

来源: 巴黎苏富比, 2008年12月, 拍品编号44

20 000 - 30 000 €



70

**VASE GU EN PORCELAIN WUCAI,
Chine, époque Transition, XVII^e siècle**

La partie basse décorée de grenades,
le centre bombé, orné de pivoines et
chrysanthèmes, le pavillon, de *Shoulao*
sur sa grue et immortels ; petits
éclats, fêles en étoile à la base
H. : 40,5 cm (16 in.)

*A Wucail porcelain Gu vase, China,
Transitional period, 17th century*

十七世纪 五彩福祿壽喜花果紋觚
高：40,5 cm

6 000 - 8 000 €



71

**BOÎTE COUVERTE EN LAQUE
ROUGE À DÉCOR INCISÉ
ET DORÉ, Chine, dynastie Qing,
XVIII^e siècle**

De forme polylobée, le dessus du couvercle orné d'un grand dragon entouré des emblèmes *Bajixiang*, de rinceaux et de nuages, les panneaux de côtés incisés en alternance de dragons et pivoinés sur le couvercle, et de flots, rochers et fleurs sur la boîte, l'intérieur et la base laqués noir ; craquelures et manques de laque aux bordures

D. : 45,5 cm (18 in.)

*A lobed gilded and incised red
laquer dragon box and cover, China,
Qing dynasty, 18th century*

清 十八世纪 彩漆戗金八吉祥龙纹宝盒
直径: 45,5 cm

12 000 - 18 000 €

Une boîte couverte similaire est illustrée dans le catalogue d'exposition *La Cité interdite, Vie publique et privée des empereurs de Chine 1644-1911*, p. 289, N° 137

A similar box and cover is illustrated in the exhibition catalogue La Cité interdite, Vie publique et privée des empereurs de Chine 1644-1911, p. 289, N° 137



Dessus
上部



72

**VASE EN LAQUE ROUGE SCULPTÉE,
Chine, dynastie Qing, fin de l'époque
Qianlong, XVIII^e siècle**

De forme balustre quadrilobée, la panse décorée de quatre cartouches de scènes animées de personnages dans des paysages rocailleux et arborés, l'épaule orné de fleurs sur fond de motifs géométriques, le col et le pied légèrement évasés sculptés de feuilles stylisées et fleurs, la base et l'intérieur laqués noirs ; petites restaurations au pied et à la bordure du col, l'intérieur du pied relaqué
H. : 28 cm (11 in.)

*A carved red lacquer vase, China,
Qing dynasty, late Qianlong period,
18th century*

清乾隆晚期 十八世纪
剔红山水人物故事纹瓶
高：28 cm

5 000 - 7 000 €

**VASE HU EN PORCELAIN
À GLAÇURE DE TYPE GUAN,
Chine, dynastie Qing, marque et
époque Qianlong (1736-1795)**

De forme hexagonale balustre, reposant sur un pied légèrement évasé, recouvert d'une belle glaçure céladon pâle légèrement craquelée, le col orné de deux anses tubulaires, marque à six caractères *Qianlong* à la base ; col rodé, accident et fêles au col, éclats au pied

H. : 33,5 cm (13 1/4 in.)

Provenance :

Collection d'un amateur parisien

A Guan-type porcelain Hu vase, China, Qing dynasty, Qianlong mark and period (1736-1795)

清乾隆 仿官釉双耳瓶
« 大清乾隆年制 » 六字款
高：33,5 cm

来源：法国私人珍藏

15 000 - 20 000 €



Un vase identique a été vendu à Christie's Hongkong le 30 novembre 2011, lot 3315 ; un autre vase a été vendu à Sotheby's Hongkong le 8 avril 2013, lot 3070. Un vase plus grand portant la marque *Yongzheng* est illustré dans *The Complete Collection of Treasures from the Palace Museum, Monochrome Porcelain*, vol. 37, Hong Kong, 1999, P. 226, pl. 204.

An identical vase was sold at Christie's Hongkong 30th November 2011, lot 3315; another one was sold at Sotheby's Hongkong, 8th April 2013, lot 3070. A larger Yongzheng-marked Guan-type vase of this form in the Palace Museum Collection, Beijing is illustrated in Monochrome Porcelain, The Complete Collection of Treasures from the Palace Museum, vol. 37, Hong Kong, 1999, no. 204.





75

**DIX COUPELLES EN LAQUE
BURGAUTÉ ET MÉTAL ARGENTÉ,
Chine, dynastie Qing, époque Kangxi
(1662-1722)**

De forme pyramidale inversée, reposant sur un petit pied, les quatre faces ornées de personnages, rochers, bambous, barques et pavillons entre des frises de motifs géométriques ; petits manques et craquelures
l. : 5,6 cm (2 1/4 in.)

Ten burgaute lacquer cups, China, Qing dynasty, Kangxi period (1662-1722)

清康熙 嵌螺钿人物风景纹小杯十件
宽: 5,6 cm

1 000 - 1 500 €

76

**STATUETTE DE BODHISATTVA
EN BRONZE LAQUÉ, Chine,
dynastie Ming, XVII^e siècle**

Représenté assis en *padmasana* sur une double base *lotiforme*, tenant un vase dans sa main droite, la main gauche en *vitarkamudra*, paré de colliers et portant une couronne, traces de laque rouge et or ; manques à la couronne et aux doigts
H. : 19,4 cm (7 3/4 in.)

A lacquered bronze figure of Bodhisattva, China, Ming dynasty, 17th century

明 十七世纪 铜漆金菩萨坐像
高: 19,4 cm

800 - 1 200 €

77

**BOÎTE COUVERTE EN BRONZE
DORÉ ET ÉMAUX CLOISONNÉS,
Chine, dynastie Qing, début
du XIX^e siècle**

De forme quadrilobée, les quatre faces à décor de fleurs dans des cartouches sur fond de svastika, l'épaulement bombé orné d'une frise de fleurs et motifs archaïsants, le dessus du couvercle agrémenté de dragons stylisés et d'un caractère *shou*, le dessous, de fleurs sur fond de craquelures stylisées ; usures
H. : 7,5 cm (3 in.)

A gilt bronze and cloisonne enamel box and cover, China, Qing dynasty, early 19th century

清 十九世纪初
铜鎏金掐丝珐琅花卉龙纹盖盒
高: 7,5 cm

1 000 - 1 500 €

78

VASE GUI EN BRONZE, Chine

Dans le style archaïque, reposant sur un pied évasé incisé de dragons *gui* stylisés, la panse bombée rehaussée de pointes sur fond incisé de losanges, sous une frise de motifs géométriques losangés encadrant deux masques de *taotie* en relief, les anses arrondies ornées au sommet de têtes de bovins ; patine brun-vert avec petites incrustations malachite.
H. : 15 cm (6 in.)
L. : 30 cm (11 3/4 in.)

An archaistic bronze ritual food vessel, gui, China

铜乳钉簋
高: 15 cm
长: 30 cm

5 000 - 8 000 €

74

**PETITE BOÎTE COUVERTE
EN ZITAN, Chine, fin du XIX^e -
début du XX^e siècle**

De forme quadrilobée, reposant sur un petit pied, la surface polie, le dessous inscrit d'un poème
Dimensions : 5,3 x 9 x 8,2 cm
(2 x 3 1/2 x 3 1/4 in.)

A carved Zitan box and cover, China, late 19th-early 20th century

十九世纪末 - 二十世纪初
紫檀诗纹盖盒
尺寸: 5,3 x 9 x 8,2 cm

1 000 - 1 500 €





76



77



78

**PARAVENT À DOUZE FEUILLES
EN LAQUE DE COROMANDEL,
Chine, dynastie Qing, époque Jiaqing,
daté 1797**

La face représentant une scène animée de personnages dont un couple de dignitaires dans un palais entouré de pavillons et jardins arborés, le pourtour orné d'objets mobiliers et éléphant, crabes et fleurs, entourés d'une frise de lotus et rinceaux, le revers portant au centre une longue inscription en l'honneur du soixantième anniversaire du dignitaire *Mei Gong Lao Bo* et d'une date de la deuxième année de l'Empereur *Jiaqing* (*Jaiqing Er Nian*) et respectueusement offert par *Wang Shu*, entouré sur les côtés et sur la partie supérieure de rouleaux ornés d'animaux et paysages arborés ; craquelures et quelques petites restaurations, petits manques
Dimensions d'une feuille :
283 x 48,2 cm (111 1/2 x 19 in.)

*A Coromandel twelve-panel screen,
China, Qing dynasty, Jiaqing period,
dated as 1797*

清嘉庆 1797 款彩人物故事博古纹十二扇屏
尺寸(每扇): 210 x 40,5 cm

25 000 - 35 000 €





80

TABATIÈRE EN CRISTAL DE ROCHE, PENDENTIF EN CORNALINE ET VASE EN AMÉTHYSTE, Chine, dynastie Qing, XIX^e siècle

La tabatière sculptée de fruits et feuillages, le col cerclé d'or, le bouchon en agate, le pendentif à décor de pêche, grenade et citron digité, le vase sculpté d'une barque navigant sur la rivière au milieu de rochers ; accidents et petits manques à la tabatière et au pendentif, et accident et manques à la bordure du vase
H. : 7, 4,5 et 10,4 cm
(2 3/4, 1 3/4 and 4 in.)

A carved rock crystal snuff bottle, a cornelian pendant and an amethyst vase, China, Qing dynasty, 19th century

清 十九世纪
水晶鼻烟壶、玉髓巧雕佩与紫晶小瓶
高：7，4,5 与 10,4 cm

600 - 800 €



80

81

PENDENTIF EN JADÉITE SCULPTÉ, Chine, dynastie Qing, fin du XIX^e siècle

Décoré de calebasses, fleurs, feuillages et d'une chauve-souris sur une face, pêches et chauve-souris sur l'autre face ; on y joint un élément de collier en jadéite
l. : 4,8 et 4,3 cm
(1 3/4 and 1 3/4 in.)
(2)

A carved jadeite pendant, China, Qing dynasty, late 19th century, and a jadeite pendant

清 十九世纪末
翠玉巧雕福祿寿佩 (付翠玉佩)
宽：4,8 与 4,3 cm

600 - 800 €



81

82

82

**PETIT BRÛLE-PARFUM COUVERT
EN AGATE, Chine, dynastie Qing,
XIX^e siècle**

La panse globulaire reposant sur trois pieds, les anses en têtes de lions supportant des anneaux mobiles, la prise du couvercle en forme de lion
H. : 12 cm (4 ³/₄ in.)

*A small agate censer and cover,
China, Qing dynasty, 19th century*

清 十九世纪 玛瑙三足小盖炉
高: 12 cm

500 - 700 €



83

83
**VASE COUVERT EN JADE
CÉLADON PÂLE SCULPTÉ
DE STYLE MOGHOL, Chine,
dynastie Qing, début du XIX^e siècle**

De forme balustre, reposant sur un pied évasé sculpté de pétales, la panse ornée de fleurs, feuilles et feuillages, le col agrémenté de deux anses en forme de rinceaux, le couvercle reprenant le décor de pétales du pied et surmonté d'une prise en bouton de fleur ; petits éclats
H. : 19,3 cm (7 ¹/₂ in.)

*A carved celadon jade Mughal-style
vase and cover, China, Qing dynasty,
early 19th century*

清 十九世纪初
青白玉巧雕痕都斯坦式盖瓶
高: 19,3 cm

4 000 - 6 000 €



84

84
**PETIT VASE EN JADE CÉLADON,
Chine, dynastie Qing, XIX^e siècle**

En forme d'un grand lingzhi reposant sur une branche noueuse et entouré de petits lingzhi ; petits éclats à la bordure
H. : 4,5 cm (1 ³/₄ in.)

*A small carved celadon jade lingzhi
vase, China, Qing dynasty, 19th century*

清 十九世纪 青玉灵芝形小瓶
高: 4,5 cm

500 - 700 €

85

**GROUPE EN JADE BLANC
SCULPTÉ, Chine, dynastie Qing,
XIX^e siècle**

En forme de chimère couchée, la tête tournée vers l'arrière, tenant dans sa gueule un *lingzhi*
L. : 4,2 cm (1 3/4 in.)

A carved white jade chimera, China, Qing dynasty, 19th century

清 十九世纪 白玉瑞兽衔芝把件
长: 4,2 cm

400 - 600 €



85

86

**GROUPE EN JADE BLANC
SCULPTÉ, Chine, dynastie Qing,
XVIII^e siècle**

En forme de cosse de pois accolées et suspendues à leur branche feuillagée, un insecte posé sur la plus grande cosse ; petits manques
L. : 6,3 cm (2 1/2 in.)

A carved white jade group of peas, China, Qing dynasty, 18th century

清 十八世纪 白玉巧雕豆荚把件
长: 6,3 cm

1 500 - 2 000 €

87

**GROUPE EN JADE BLANC, Chine,
dynastie Qing, XVIII^e - XIX^e siècle**

Sculpté de deux chats couchés tête-bêche, les têtes tournées sur le côté
L. : 4,6 cm (1 3/4 in.)

A carved white jade group of cats, China, Qing dynasty, 18th -19th century

清 十八-十九世纪 白玉子母猫把件
长: 4,6 cm

1 500 - 2 000 €



86

88

**PETITE COUPE EN JADE
CÉLADON PÂLE, Chine,
dynastie Qing, XIX^e siècle**

Reposant sur un petit pied, le pourtour sculpté de clous en relief, deux anses en anneau sur la bordure
l. : 10,4 cm (4 in.)

A small pale celadon jade cup, China, Qing dynasty, 19th century

清 十九世纪 青白玉双耳小杯
宽: 10,4 cm

400 - 600 €



87



88

**BOL COUVERT EN JADE BLANC,
Chine, dynastie Qing,
époque Qianlong (1736-1795)**

Reposant sur un petit pied droit, la bordure tulipée, le couvercle surmonté d'une prise circulaire évasée, la surface polie, la pierre d'une belle couleur blanche
D. : 12,3 cm (4 ¾ in.)

*A fine white jade bowl and cover,
China, Qing dynasty, Qianlong period
(1736-1795)*

清乾隆 白玉盖碗
直径: 12,3 cm

12 000 - 18 000 €

La couleur et la transparence de la pierre, presque sans faille, le poli et l'élégance de la forme montre l'excellence de cette pièce. Un bol couvert identique, provenant de la collection Alan et Simone Hartman a été vendu à Christie's New York, le 19 mars 2009, lot 625 ; une autre paire de bols couverts du XVIII^e siècle, est publiée dans le catalogue de S. Bernstein & Co. *Oriental Art, Chinese Jade From Distant Centuries*, San Francisco, 1992, no. 39

*The color and transparency of the jade, almost flawless, the polish and elegance of the shape show the excellence of this piece. An identical bowl and cover from the Alan et Simone Hartman collection was sold at Christie's New York, 19th March 2009, lot 625; another pair of bowls and covers of the 18th century is published in the catalogue of S. Bernstein & Co. *Oriental Art, Chinese Jade From Distant Centuries*, San Francisco, 1992, no. 39*

FIN DE LA COLLECTION



89



90

**PAIRE DE POTICHES EN
PORCELAINE BLEU BLANC,
Chine, dynastie Qing, époque Kangxi
(1662-1722)**

De forme balustre, à décor de cartouches lobés de personnages sur des terrasses sur fond de motifs géométriques ; une égrenure à la bordure d'un col, couvercles manquants
H. : 31,6 cm (12 1/2 in.)

A pair of blue and white porcelain jars, China, Qing dynasty, Kangxi period (1662-1722)

清康熙 青花人物故事瓶一对
高：31,6 cm

4 000 - 6 000 €

91

**PAIRE DE POTICHES COUVERTES
EN PORCELAINE BLEU BLANC,
Chine, dynastie Qing, époque Kangxi
(1662-1722)**

De forme balustre à décor de daims et grues évoluant au milieu de paysages rocaillieux et arborés, le col orné d'une frise de ruyi, le couvercle, de grues, nuages et emblèmes ; un couvercle cassé et restauré, égrenures aux bases
H. : 43,5 cm (17 in.)

A pair of blue and white porcelain jars and covers, China, Qing dynasty, Kangxi period (1662-1722)

清康熙 青花「鹤鹿同春」盖罐一对
高：43,5 cm

4 000 - 6 000 €



91

92

**PAIRE DE VASES ROULEAUX
EN PORCELAIN BLEU BLANC
ET ROUGE DE CUIVRE SUR FOND
BLEU POUDRÉ, Chine,
dynastie Qing, époque Kangxi,
XVIII^e siècle**

A décor de grands cartouches lobés
d'objets mobiliers, paysages, grues
et lotus, daïms et pins et petits
cartouches de fleurs et narcisses sur
fond bleu poudré
H. : 45,8 cm (18 in.)

*A pair of powder blue ground, copper
red and blue and white porcelain
rouleau vases, China, Qing dynasty,
Kangxi period, 18th century*

清康熙 十八世纪
芥蓝釉青花釉里红动物山水博古纹棒槌瓶一对
高: 45,8 cm

6 000 - 8 000 €



92

93

**PLAT EN PORCELAIN BLEU
BLANC, Chine, dynastie Qing,
XVIII^e siècle**

De forme circulaire, représentant une
musicienne à cheval entourée de deux
serviteurs dans un paysage rocailleux ;
accidenté et restauré
D. : 39 cm (15 1/4 in.)

*A blue and white porcelain dish,
China, Qing dynasty, 18th century*

清 十八世纪 青花人物故事纹盘
直径: 39 cm

400 - 600 €



93

IMPORTANT ET RARE PARAVENT À DOUZE FEUILLES EN LAQUE NOIR ET OR ET PAPIER À FOND OR, Chine, dynastie Qing, daté de la dixième année du règne de Tongzhi, 1870

Les douze panneaux composés d'une partie centrale en papier à fond or inscrit des textes bouddhiques du mahayana, titrés *Foshuo Amituo Wu Liang Shou Jing*, et datés *Tongzhi Shiniansui* (dixième année du règne de *Tongzhi*) suivie de la signature du calligraphe *Zongshi Yan Xu*, encadrée d'une fine broderie et tendue dans un cadre de bois laqué noir et or à décor de chauves-souris, nuages, lotus, médaillons et rinceaux, le revers en bois laqué noir, les ferrures métalliques en forme d'aiguilles ; déchirures et manques au papier, usures, manque le socle d'origine
Dimensions d'une feuille :
161 x 33,8 cm (63 1/2 x 13 1/4 in.)

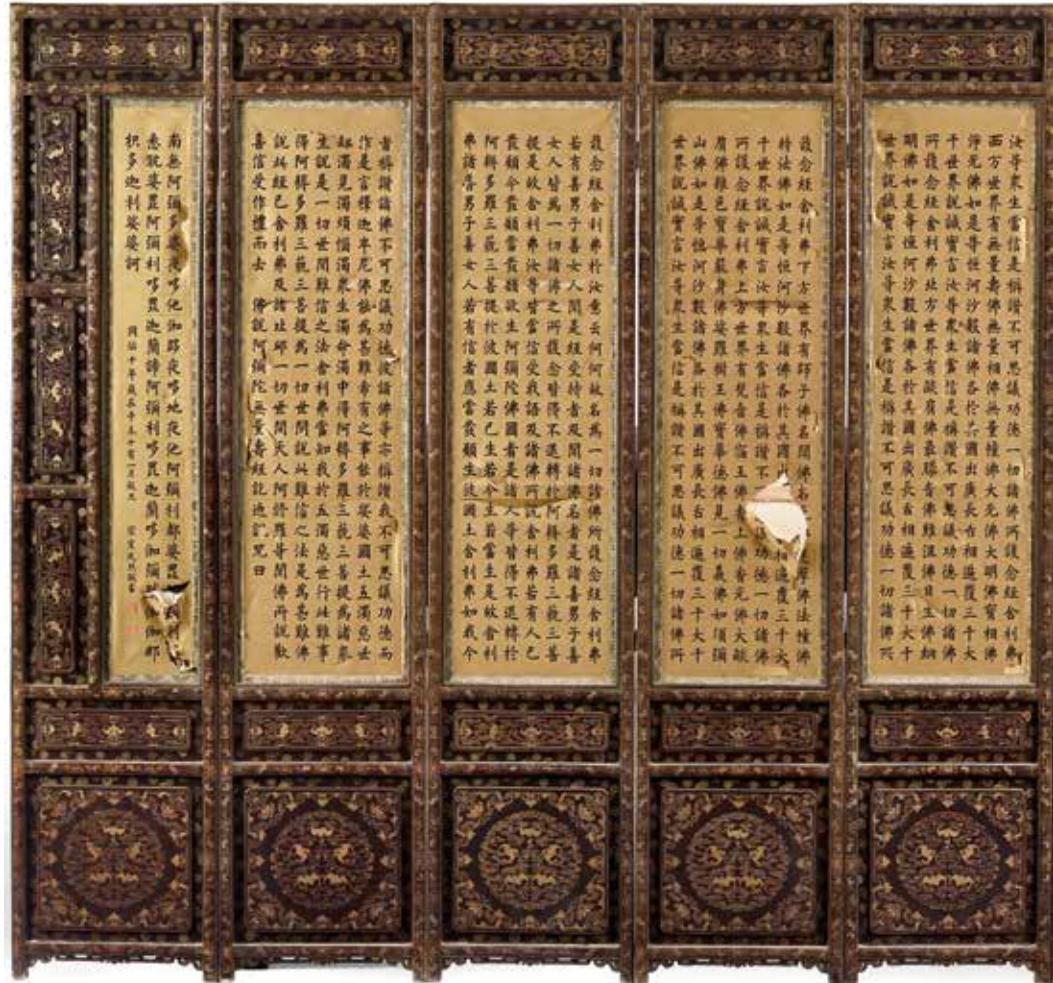
An important and rare twelve-fold gilt and black lacquer and gold paper screen, China, Qing dynasty, dated as tenth year of Tongzhi reign, 1870

清 同治十年 1870
漆木描金佛说阿弥陀无量寿经文十二扇屏
尺寸(每扇) : 161 x 33,8 cm

5 000 - 7 000 €

La calligraphie inscrite sur la partie or du paravent porte le titre *Foshuo Amituo Wu Liang Shou Jing*, du Sutra de Vie-Infinie du bouddhisme Mahayana, la fin du texte mentionne la date *Tongzhi Shiniansui* (dixième année du règne de *Tongzhi*) suivie de la signature et des cachets du calligraphe *Zongshi Yan Xu* (*Yan Xu* apparenté à la famille impériale). *Yan Xu* (?-1887), était Directeur Général du Protocole à la cour impériale.

The inscribed calligraphy on the gold part of the paravent porte le titre Foshuo Amituo Wu Liang Shou Jing, Infinite Life Sutra from the Mahayana. The end of the calligraphy is dated Tongzhi Shiniansui (tenth year of Tongzhi reign) followed by the signature and seals of Zongshi Yan Xu (Yanxu related to the imperial family). Yan Xu (?-1887) was Head of Protocol of the imperial court.



95

**GRANDE CONSOLE QIAOTOUAN
EN BOIS, Chine, dynastie Qing,
XIX^e siècle**

Le plateau rectangulaire reposant sur quatre pieds, le bandeau sculpté au niveau des pieds de nuages stylisés, le plateau relevé aux deux extrémités
Dimensions : 86,5 x 211 x 57 cm
(34 x 83 x 22 1/2 in.)

A large carved wood Qiaotouan recessed-leg long table, China, Qing dynasty, 19th century

清 十九世纪 木翘头案
尺寸: 86,5 x 211 x 57 cm

3 000 - 5 000 €

96

**PAIRE DE FAUTEUILS EN BOIS ET
BAMBOU, NANGUANMAOYI, Chine**

La traverse supérieure arquée au-dessus d'un dossier lisse rectangulaire galbé, les accoudoirs incurvés soutenus par des montants latéraux en col de cygne, les quatre pieds liés entre eux par des traverses, l'assise en bambou
Dimensions : 96 x 56,5 x 43 cm
(37 3/4 x 22 1/4 x 17 in.)

A pair of wood armchairs, nanguanmaoyi, China

木南官帽椅一对
尺寸: 96 x 56,5 x 43 cm

1 000 - 1 500 €

97

**PAIRE DE FAUTEUILS EN BOIS,
GUANMAOYI, Chine**

La traverse supérieure arquée et rehaussée de ferrures au-dessus d'un dossier lisse rectangulaire galbé, les accoudoirs incurvés soutenus par des montants latéraux en col de cygne, les quatre pieds liés entre eux par des traverses, l'assise cannée
Dimensions : 122 x 56 x 42 cm
(48 x 22 x 16 1/2 in.)

A pair of wood armchairs, guanmaoyi, China

木官帽椅一对
尺寸 : 122 x 56 x 42 cm

800 - 1 200 €



95



96



97





98

**CINQ GRAVURES SUR VÉLIN
REPRÉSENTANT L'ANCIEN
PALAIS D'ÉTÉ YUANMINGYUAN,
Paris, 1977**

Reproductions de cinq des vingt
planches gravées de 1783 à 1786,
représentant les pavillons à
l'architecture occidentale, jardins à
la française et bassins, dessinés et
créés par Guisepe Castiglione pour
l'Empereur *Qianlong*, chaque gravure
portant une inscription : *Xie Qi Qu Nan
Mian Yi* (Première vue, Sud de *Xie Qi
Qu*) ; *Xie Qi Qu Bei Mian Er* (Deuxième
vue, Nord de *Xie Qi Qu*) ; *Guan Shui
Fa Zheng Mian Shiliu* (Seizième vue,
Face de *Guan Shui Fa*) ; *Hai Yan Tang
Nan Mian Shisan* (Treizième vue, Sud du
pavillon *Hai Yan Tang*) ; *Yang Que Long
Dong Mian Qi* (Septième vue, Est de *Yang
Que Long*)
Dimensions de la gravure : 51 x 88,2 cm
(20 x 34 ³/₄ in.)

*Five engravings of the summer palace
Yuanmingyuan, Paris, 1977*

1977年 圆明园版画五幅 巴黎
尺寸(每幅) : 51 x 88,2 cm

1 500 - 2 000 €



99

PAIRE D'ÉCRANS DE TABLE EN BOIS LAQUÉ ET INCRUSTATIONS DE NACRE ET PIERRE DURE, Chine, dynastie Qing, XIX^e siècle

De forme rectangulaire, une face à décor incrusté d'objets mobiliers (vase fleuri, brûle-parfum, livres, etc...), l'autre face ornée de poèmes, socle en bois sculpté et ajouré de *lingzhi* ; petits manques, restauration, manques aux inscriptions et cachets, quelques éléments en bois refaits
Hauteur totale : 27,3 cm (10 3/4 in.)

A pair of mother-of-pearl and hardstone inlaid, lacquered wood table screens, China, Qing dynasty, 19th century

清 十九世纪 嵌八宝博古诗纹木插屏一对
高(含底座) : 27,3 cm

1 000 - 1 500 €



99

100

ÉCRAN DE TABLE EN STÉATITE, Chine, dynastie Qing, XIX^e siècle

De forme rectangulaire, la face à décor en relief de lotus et plantes aquatiques, le revers poli, socle en bois sculpté et ajouré de volutes ; petits manques, une boule du socle refaite
Dimensions de la plaque : 34,9 x 27 cm (13 3/4 x 10 1/2 in.)

A carved soapstone table screen, China, Qing dynasty, 19th century

清 十九世纪 玉石雕莲花纹插屏
尺寸: 34,9 x 27 cm

800 - 1 200 €



100



103

**STATUETTE D'IMMORTEL
EN BRONZE, Chine, dynastie Ming,
XVII^e siècle**

Représenté debout, la tête tournée vers la droite, vêtu d'une longue robe et coiffé d'un bonnet, portant une calebasse, socle en bois ; manques aux doigts et au socle
H. : 24,3 cm (9 1/2 in.)

A bronze figure of an immortal, Chine, Ming dynasty, 17th century

明 十七世纪 铜神仙立像
高: 24,3 cm

600 - 800 €

104

**STATUETTE DE ROI GARDIEN
EN BRONZE, Chine, dynastie Ming,
XVII^e siècle**

Représenté debout sur une base ciselée de flots d'où émerge un dragon, les mains jointes, vêtu d'une armure et d'une écharpe retombant en volutes de part et d'autre du corps ; statuette refixée à la base
H. : 29 cm (11 1/2 in.)

A bronze figure of guardian king, China, Ming dynasty, 17th century

明 十七世纪 铜天王立像
高: 29 cm

500 - 700 €

105

**STATUETTE DE MOINE EN
BRONZE, Chine, dynastie Qing,
XVIII^e siècle**

Représenté assis en *padmasana* sur une base lotiforme, les mains en *dharmachakramudra*, le visage légèrement souriant, vêtu d'une robe monastique aux bordures ciselées de motifs floraux, base ouverte
H. : 16 cm (6 1/4 in.)

A bronze figure of a seated monk, China, Qing dynasty, 18th century

清 十八世纪 铜僧侣坐像
高: 16 cm

3 000 - 4 000 €

101

**STATUETTE DE BODHISATTVA
EN BRONZE, Chine, dynastie Ming,
XVI^e siècle**

Représenté assis en *padmasana* sur une base en forme de lotus, les mains en *abhayamudra* tenant des tiges de fleurs remontant de part et d'autre des épaules, paré de bijoux, le visage serein, le front ceint d'un diadème ; manques
H. : 33,8 cm (13 1/4 in.)

A bronze figure of bodhisattva, China, Ming dynasty, 16th century

明 十六世纪 铜菩萨坐像
高: 33,8 cm

1 000 - 1 500 €

102

**STATUETTE DE DIGNITAIRE
ET STATUETTE DE SHOULAO
EN BRONZE, Chine,
fin de l'époque Ming, XVII^e siècle**

Le dignitaire représenté debout et tenant une tablette *Hu*, le *shoulao* assis sur un daim, une grue à ses côtés ; manques à la statuette de *shoulao*
H. : 21 et 12,3 cm
(8 1/4 and 4 3/4 in.)

A bronze figure of dignitary and a bronze figure of shoulao, China, late Ming dynasty, 17th century

明晚期 十七世纪 铜高士立像与寿老像
高: 21 与 12,3 cm

350 - 450 €

101



102



103



104



105

**GRANDE COUPE LIBATOIRE
EN CORNE DE RHINOCÉROS
SCULPTÉE, Chine, dynastie Qing,
XVII^e-XVIII^e siècle**

L'extérieur décoré de six chevaux jouant au milieu d'arbres plantés le long d'une rivière, un grand pin aux branches noueuses formant l'anse de la coupe, la bordure et la base sculptées de rochers ; petits manques à une branche de pin et à des branches de saule

H. : 10,6 cm (4 1/4 in.)

L. : 18,2 cm (7 1/4 in.)

Poids : 420 gr.

A carved rhinoceros horn libation cup, China, Qing dynasty, 17th-18th century

清 十七-十八世纪 犀角巧雕六骏松纹杯

高: 10,6 cm

长: 18,2 cm

重量: 420 克

40 000 - 60 000 €

Les coupes libatoires sculptées de chevaux sont très rares. Un exemple sculpté de huit chevaux et signé *Zhenqing* faisant partie de la collection Monsieur Thomas Fok est illustré dans *Thomas Fok Connoisseurship of Rhinoceros Horn Carving in China*, Pl. 168, p. 228 et 229

Libation cups with horses decoration are very rare. An example carved with eight horses and landscape, signed Zhenqing, from the collection of Mr. Thomas Fok, is illustrated in Thomas Fok Connoisseurship of Rhinoceros Horn Carving in China, Pl. 168, p. 228 and 229

On y joint une attestation d'expertise par Monsieur Michael Combrexelle, expert auprès de la Cour d'Appel de Paris, qui sera remise à l'acquéreur. Cette attestation établit que cet objet d'art travaillé, a été réalisé dans une corne de *Rhinocerotidae* spp (I/A), spécimen dit pré-convention antérieure à 1947 et au vu de son ancienneté antérieure au 1^{er} juin 1947, son utilisation commerciale dans l'UE est permise ainsi que sur le territoire national français conformément à l'arrêté ministériel du 4 mai 2017, relatif à l'interdiction du commerce de l'ivoire d'éléphants et de la corne de rhinocéros.

En revanche une demande de CITES de ré-export sera nécessaire pour tout acheteur qui souhaiterait l'exporter hors de l'UE après la vente.



Dessus - 上部



Recto
正面



Verso
反面

107

STATUETTE DE BODHISATTVA EN BRONZE DORÉ, Sino-Tibétain, XIX^e siècle

Représenté assis en *padmasana* sur une base lotiforme, coiffé d'un diadème et paré de colliers, le bras droit levé tenant un *vajra*, portant une écharpe retombant de part et d'autre du corps ; plaque refaite, usures et manque une partie du *vajra*, un doigt, et la tige et fleur de lotus sur sa gauche
H. : 15,5 cm (6 in.)

A gilt bronze figure of Bodhisattva, Sino-Tibetan, 19th century

西藏 十九世纪 铜鎏金菩萨坐像
高: 15,5 cm

1 000 - 1 500 €



107

108

STATUETTE DE LAMA EN BRONZE DORÉ, Sino-Tibétain, XVIII^e siècle

Assis en *padmasana* sur une double base lotiforme, richement vêtu, la main droite en *vitarkamudra*, tenant une tige de lotus remontant le long de son épaule droite, le visage serein doré à froid, coiffé d'un large bonnet
H. : 15,8 cm (6 1/4 in.)

A gilt bronze figure of Lama, Sino-Tibetan, 18th century

西藏 十八世纪 铜鎏金喇嘛坐像
高: 15,8 cm

4 000 - 6 000 €



108

109

STATUETTE D'AMITAYUS EN BRONZE DORÉ, Chine, dynastie Qing, XVIII^e siècle

Représenté assis en *padmasana* sur une base lotiforme, les mains en *dhyanamudra*, vêtu d'un dhoti noué à la taille découvrant le torse, un châle sur les épaules retombant en volutes de part et d'autre du corps, paré de bijoux et coiffé d'un diadème ; usures et vase manquant
H. : 16,8 cm (6 1/2 in.)

A bronze figure of a seated Amitayus, China, Qing dynasty, 18th century

清 十八世纪 铜鎏金无量寿佛坐像
高: 16,8 cm

4 000 - 6 000 €



109

110

**BRÛLE-PARFUM TRIPODE
COUVERT EN BRONZE DORÉ
ET ÉMAUX CLOISONNÉS, Chine,
début du XVII^e siècle**

Les pieds recourbés en forme de têtes d'éléphants supportant la partie cylindrique inférieure à large bordure ornée de dragons entourés de rinceaux au-dessus de flots tumultueux, le couvercle à bordure de lotus et rinceaux, partiellement ajouré de dragons et nuages, et agrémenté de cartouches lobés de caractères islamiques, la prise en forme de bourgeon, décorée de nuages ; manque la partie centrale et une oreille d'éléphant

H. : 45 cm (17 3/4 in.)

A gilt bronze and cloisonne enamel tripod censer and cover, China, early 17th century

十七世纪初
铜鎏金掐丝珐琅阿拉伯文三足香炉
高：45 cm

5 000 - 7 000 €



**GRAND PLAT EN PORCELAIN
DOUCAI, Chine, dynastie Qing,
marque et époque Kangxi (1662-1722)**

Circulaire, à décor de dragons et phénix entourés de pivoines et feuillages au centre et sur l'aile, le revers reprenant le même décor, marque à six caractères Kangxi à la base ; deux égrenures restaurées avec fêle associé pour une et petits manques d'émail restaurés sur la bordure
D. : 36,6 cm (4 1/2 in.)

A Doucai porcelain dish, China, Qing dynasty, Kangxi mark and period (1662-1722)

清康熙 斗彩龙凤呈祥大盘
« 大清康熙年制 » 六字款
直径: 36,6 cm

30 000 - 40 000 €

Un plat identique est illustré dans *Kangxi Porcelain Wares From the Shanghai Museum Collection*, p. 244-245, pl. 158-1,2 et 3.

An identical dish is illustrated in Kangxi Porcelain Wares From the Shanghai Museum Collection, p. 244-245, pl. 158-1,2 and 3.







112

**DEUX PEINTURES À L'ENCRE
ET COULEURS AQUARELLÉES
SUR PAPIER, Chine, École chinoise,
XIX^e siècle**

Représentant chacune un couple de mandarins devant une rambarde, un plan d'eau et des enceintes de palais en arrière-plan, encadrées sous verre ; quelques trous de vers
Dimensions : 39 x 50 cm
(15 1/4 x 19 3/4 in.)

Two paintings, ink and watercolor on paper, China, Chinese School, 19th century

清 十九世纪 人物图两幅 纸本设色
尺寸: 39 x 50 cm

800 - 1 200 €

**PAIRE DE GRANDS VASES
COUVERTS EN PORCELAIN
FAMILLE ROSE, Chine,
dynastie Qing, XVIII^e siècle**

La panse bombée surmontée d'un petit col évasé, décorée de deux grands cartouches de scènes animées de personnages sur la terrasse de pavillons, encadrés d'une frise de fleurs en blanc et bleu sous-couverte, sur fond vermiculé or et décor d'insectes, fleurs diverses et cartouches d'oiseaux ou barques en sépia et en forme de fruits et feuilles, le couvercle reprenant le même décor et surmonté d'un chien de fo assis ; un vase restauré au col, l'autre vase cassé et restauré, les deux couvercles restaurés
H. : 55 cm (21 ³/₄ in.)

A pair of large famille rose porcelain vases and covers, China, Qing dynasty, 18th century

清 十八世纪 粉彩人物花卉纹盖瓶一对
高: 55 cm

8 000 - 12 000 €



114

**PETITE BOÎTE COUVERTE
EN BRONZE DORÉ, Chine,
dynastie Ming, XVII^e siècle**

De forme circulaire, reposant sur un petit pied, le couvercle à décor en relief de pagodes, prunus, rochers et oiseaux dans un médaillon lobé
D. : 5,6 cm (2 1/4 in.)

*A small gilt bronze box and cover,
China, Ming dynasty, 17th century*

明 十七世纪 铜鎏金山水花鸟纹圆盖盒
直径: 5,6 cm

600 - 800 €



114

115

**STATUETTE DE SHOULAO EN
STÉATITE, Chine, dynastie Qing,
fin du XVIII^e - début du XIX^e siècle**

Représenté debout, tenant dans sa main droite un rouleau, vêtu d'une longue robe incisée de motifs de flots, grues et caractères *shou*, son crâne chauve proéminent ; manque la base
H. : 7 cm (6 3/4 in.)

*A carved soapstone figure of shoulao,
China, Qing dynasty, late 18th-early
19th century*

清 十八世纪末-十九世纪初
寿山石寿老立像
高: 7 cm

1 000 - 1 500 €



115



116

116

**SCEPTRE RUYI EN BOIS
ET PIERRES DURES, Chine,
début du XX^e siècle**

Les trois médaillons de serpentine de forme polylobée, à décor en incrustation de pierres dures, de grenades, citrons digités et fruits, enserrés dans une armature en bois foncé, la partie supérieure du manche cerclée de métal recouvrant une cassure ; petits manques et accident au manche

L. : 47 cm (18 1/2 in.)

A hardstone inlaid and wood Ruyi sceptre, China, early 20th century

二十世纪初 嵌八宝木如意

长: 47 cm

800 - 1 200 €

117

**PANNEAU EN BOIS INCRUSTÉ,
Chine, dynastie Qing, XVIII^e - XIX^e siècle**

Rectangulaire, encadré de bois, le fond de laque noire à décor en incrustations de nacre, stéatite, pierre dure, os teinté, jade, bois et émaux cloisonnés, d'objets mobiliers : grand vase *meiping* fleuri de branches de prunus, brûle-parfum tripode, petit vase fleuri de pivoine, sceptre *ruyi*, godet à eau, vase applique en émaux cloisonnés du XVII^e siècle, l'accroche en cuivre ; craquelures, petits manques de laque aux angles et dans les fonds, petits éléments restaurés ou remplacés

Dimensions : 110 x 61 cm
(43 1/4 x 24 in.)

A black lacquer ground mother-of-pearl, hardstones and cloisonne enamel inlaid panel, China, Qing dynasty, 18th-19th century

清 十八-十九世纪 漆木嵌八宝博古图挂屏

尺寸: 110 x 61 cm

8 000 - 12 000 €



117



118

118
**PAIRE DE GRANDS VASES
 EN BRONZE DORÉ ET ÉMAUX
 CLOISONNÉS, Chine,
 dynastie Qing, XIX^e siècle**

Cylindriques, le pourtour décoré d'oiseaux, pins et prunus en fleur, le large col évasé orné de lotus et rinceaux sur fond turquoise
 H. : 67,2 cm (26 1/2 in.)

A pair of large gilt bronze and cloisonné enamel vases, China, Qing dynasty, 19th century

清 十九世纪
 铜鎏金掐丝珐琅「喜上梅梢」瓶一对
 高. 67,2 cm

4 000 - 6 000 €

119
**PARAVENT À HUIT FEUILLES
 EN LAQUE COROMANDEL,
 Chine, dynastie Qing (1644-1908)**

La face représentant une scène animée de personnages dans un palais entouré de pavillons et jardins arborés, la partie basse ornée d'objets mobiliers, le revers décoré de deux daims couchés et d'une grue au milieu de rochers, pins et prunus, une inscription décrivant la scène et portant une date apocryphe Kangxi 1685 dans la partie supérieure, une frise de lotus et rinceaux sur tout le pourtour ; craquelures, quelques petites restaurations et petits manques de laque
 Dimensions d'une feuille :
 210 x 40,5 cm (82 3/4 x 16 in.)

An Coromandel eight-panel screen, China, Qing dynasty (1644-1908)

清 款彩人物故事鹤鹿同春八扇屏
 尺寸(每扇) : 210 x 40,5 cm

20 000 - 30 000 €



119 (recto - 正面)



119 (verso - 反面)



120

120
**STATUETTE DE DIGNITAIRE EN
 PORCELAINE POLYCHROME,
 Chine, dynastie Qing, XIX^e siècle**

Représenté debout, vêtu d'une longue robe taoïste décorée de fleurs, rinceaux, emblèmes taoïstes et svastika, le visage légèrement souriant, coiffé d'un bonnet, les mains relevées, unealebasse sur son dos, socle en bois ; restaurations au cou et aux mains

H. : 32,8 cm (13 in.)

A polychrome porcelain figure of a dignitary, China, Qing dynasty, 19th century

清 十九世纪 粉彩道教神仙立像
 高: 32,8 cm

800 - 1 200 €

121

**GROUPE DE HOHO EN
 PORCELAIN FAMILLE ROSE,
 Chine, dynastie Qing, XIX^e siècle**

Les jumeaux, représentés debout, têtes amovibles, souriants, vêtus de tuniques fleuries à fond vert et de pantalons rouges et bleus, un crapaud lunaire sur leur dos ; cassures et restaurations au corps, aux mains et aux têtes
 H. : 60,5 cm (23 3/4 in.)

A famille rose porcelain group of Hoho, China, Qing dynasty, 19th century

清 十九世纪 粉彩和合童子立像
 高: 60,5 cm

2 000 - 3 000 €



121



122



123

122

**DEUX IMMORTELS EN
PORCELAINE FAMILLE ROSE,
Chine, dynastie Qing, XIX^e siècle**

L'un représentant *shoulao* tenant une pêche, tous deux vêtus de robes décorées de motifs de caractères *shou* pour *shoulao* et fleurs et prunus pour le deuxième ; restaurations aux mains
H. : 46 et 48,5 cm (18 and 19 in.)

Two famille rose figures of immortals, China, Qing dynasty, 19th century

清 十九世纪 粉彩福寿二仙像
高: 46 与 48,5 cm

2 000 - 3 000 €

123

**STATUETTE DE BODHISATTVA
EN BRONZE, Chine, dynastie Ming,
XV^e - XVI^e siècle**

Représenté assis en *padmasana* sur une double base lotiforme, vêtu d'un *dhoti*, un châle sur les épaules retombant en volutes sur les bras et la base, paré de bijoux, la main droite en *varadamudra*, la main gauche en *vitarkamudra*, tenant des tiges de lotus remontant le long des épaules et supportant une verseuse et un oiseau, le visage serein, les cheveux coiffés en chignon et portant un diadème ; manques à deux doigts, à l'extrémité de la verseuse, à l'arrière du diadème et à la bordure arrière de la base
H. : 33 cm (13 in.)

A bronze figure of Bodhisattva, China, Ming dynasty, 15th-16th century

明 十五-十六世纪 铜菩萨坐像
高: 33 cm

8 000 - 12 000 €



124

124
PAIRE DE POTS À PINCEAUX EN PORCELAINE ARLEQUIN, JAUNE, VERT, AUBERGINE ET BLANC, Chine, dynastie Qing, époque Kangxi (1662-1722)

Carrés, à décor en relief de grues, dragons, bambous, prunus, poissons et pins, on y joint un pot à pinceaux en grès émaillé vert du XIX^e siècle
 H. : 11,5 et 21,5 cm
 (4 1/2 and 8 1/2 in.)
 (3)

Provenance :
 Christie's Paris, Lot 263,
 19 Novembre 2003

A pair of yellow, green, aubergine and white porcelain brush pots and green porcelain brush pot, China, Qing dynasty, Kangxi period (1662-1722) and 19th century

清康熙 素三彩笔筒一对
 清 十九世纪 绿釉笔筒
 高: 11,5 与 21,5 cm

来源 :
 巴黎佳士得, 2003年11月19日, 拍品编号263

1 000 - 1 500 €

125
JARDINIÈRE EN BISCUIT ÉMAILLÉ FAMILLE VERTE, Chine, dynastie Qing, époque Kangxi (1662-1722)

Rectangulaire, à décor de cartouches de fleurs ou lotus sur fond de motifs géométriques, la bordure ornée de grecques, socle en bois ; restaurations
 Dimensions : 6,5 x 15 x 11 cm
 (2 1/2 x 6 x 4 1/4 in.)

A famille verte glazed biscuit jardiniere, China, Qing dynasty, Kangxi period (1662-1722)

清康熙 素三彩花卉莲纹花盆
 尺寸: 6,5 x 15 x 11 cm

300 - 400 €



125

126
PAIRE DE TUILLES FAÏTIÈRES ET JARDINIÈRE EN GRÈS ÉMAILLÉ JAUNE ET VERT, Chine, dynastie Ming, XVII^e siècle

Les tuiles faïtières en forme de poissons dragons au-dessus de flots, la queue relevée, la jardinière rectangulaire reposant sur un pied étagé, socles en bois ; accidents, restaurations et manque à la jardinière
 H. : 32,5, 34 et 27,3 cm
 (12 3/4 , 13 1/4 and 10 3/4 in.)

A pair of yellow and green glazed roof tiles and a jardiniere, China, Ming dynasty, 17th century

明 十七世纪
 黄绿彩鱼形瓦脊一对与花盆一件
 高: 32,5, 34 与 27,3 cm

1 000 - 1 500 €



126

127

**STATUETTE DE GUANDI EN GRÈS
ÉMAILLÉ VERT ET JAUNE, Chine,
dynastie Ming, XVII^e siècle**

Représenté assis sur une banquette,
vêtu d'une armure, les mains reposant
sur ses cuisses, le visage menaçant,
portant un casque, socle en bois ;
petits manques
H. : 23,5 cm (9 1/4 in.)

Provenance:
Eymery & Cie Paris

*A green and yellow glazed figure
of Guandi, China, Ming dynasty,
17th century*

明 十七世纪 黄绿釉关帝坐像
高: 23,5 cm
来源: 巴黎Eymery & Cie 艺廊
300 - 400 €



127

128

PLAT EN PORCELAINE FAMILLE ROSE, Chine, dynastie Qing, époque Yongzheng (1723-1735)

A décor central de femmes au milieu de prunus en fleurs, observant deux paons, la bordure ornée de cartouches de prunus sur fond de lotus et pivoines ; une petite égrenure restaurée et petits éclats à la bordure
D. : 39 cm (15 1/4 in.)

A famille rose porcelain dish, China, Qing dynasty, Yongzheng period (1723-1735)

清雍正 粉彩仕女孔雀花卉纹大盘
直径: 39 cm

5 000 - 7 000 €

129

PAIRE DE POTICHES EN PORCELAINE FAMILLE ROSE, Chine, dynastie Qing, XVIII^e siècle

De forme balustre, décorées de scènes animées de personnages sur des terrasses ou naviguant dans des barques sur des plans d'eau, la base ornée d'une frise de pétales stylisés, l'épaulement, de cartouches d'emblèmes et fleurs, couvercles en bois et cerclages métalliques aux cols ; les bases percées et restaurées, le col possiblement rodé
H. : 35,3 cm (14 in.)

A pair of famille rose porcelain jars, China, Qing dynasty, 18th century

清 十八世纪 粉彩人物故事纹瓶一对
高: 35,3 cm

5 000 - 7 000 €



130

**PIERRE DE RÊVE ENCADRÉE,
Chine**

De forme circulaire, utilisant les veines naturelles de la pierre pour suggérer des paysages montagneux, inscriptions et cachet en haut à gauche
Diamètre de la pierre : 38 cm (15 in.)

A framed dream stone, China

大理石山水纹屏
直径：38 cm

600 - 800 €



130

131

**PARAVENT DE TABLE À DIX
FEUILLES EN BOIS LAQUÉ ET
INCRUSTATIONS DE NÂCRE,
Chine, dynastie Qing, XVIII^e siècle**

Le devant à décor de barques et maisons dans un paysage lacustre et arboré sur fond de laque noire, le pourtour, de lotus en laque rouge et rinceaux, le revers orné de vases archaïsants et objets mobiliers et inscrits de leur nom, socle en bois ; petites restaurations et manques, certaines petites parties re-laquées, charnières manquantes, craquelures
Dimensions : 74,5 x 42,2 cm
(29 1/4 x 16 1/2 in.)

A mother-of-pearl inlaid and lacquered wood ten-fold table screen, China, Qing dynasty, 18th century

清 十八世纪
漆木嵌贝壳山水博古纹十扇桌屏
尺寸：74,5 x 42,2 cm

800 - 1 200 €



131



132



133



134

132
OREILLER EN FORME DE HOHO
EN PORCELAINE, Chine,
dynastie Qing, époque Jiaqing
(1796-1820)

Représenté à quatre pattes, la tête relevée, vêtu d'un tablier orné de caractères *shou* et chauves-souris sur fond corail ; restaurations aux deux pieds
 L. : 40 cm (15 3/4 in.)

A porcelain Hoho form pillow, China, Qing dynasty, Jiaqing period (1796-1820)

清嘉庆 童子瓷枕
 长: 40 cm

5 000 - 7 000 €

Une pièce similaire est illustrée dans Gunhild Avitabile et Stephan Graf von der Schulenburg, *Chinesisches Porzellan*, pl.103.

A similar piece is illustrated in Gunhild Avitabile and Stephan Graf von der Schulenburg, Chinesisches Porzellan, pl.103.

133
PETIT VASE EN BRONZE
INCRUSTÉ D'ARGENT, Chine,
dynastie Qing, XIX^e siècle

Piriforme, reposant sur un pied orné de grecques, la panse finement ciselée et incrusté d'argent à décor de chrysanthèmes et rinceaux feuillagés, l'extrémité du col en forme de bulbe
 H. : 15,4 cm (6 in.)

A small silver inlaid bronze vase, China, Qing dynasty, 19th century

清 十九世纪 铜错银缠枝菊纹小瓶
 高: 15,4 cm

400 - 600 €

134
PETIT VASE EN GRÈS À GLAÇURE
CÉLADON, Chine du Sud, XV^e siècle

La panse globulaire, recouvert d'une glaçure céladon craquelée
 H. : 7,2 cm (2 3/4 in.)

A small celadon glaze vase, South of China, 15th century

十五世纪 青釉小瓶
 高: 7,2 cm

300 - 400 €



135

135
PEINTURE À LA GOUACHE SUR PAPIER REPRÉSENTANT LE BUND À SHANGHAI, Chine, École chinoise, fin du XIX^e siècle

Peint de deux vaisseaux français et américain entourés de jonques et d'un vapeur ancré ou naviguant le long des quais du Bund à Shanghai où sont représentés les comptoirs étrangers, signature de *Sunqua* en bas à droite, encadrée sous verre ; petites taches et petites restaurations au-dessus d'un bâtiment

Dimensions : 29 x 58 cm
 (11 1/2 x 22 3/4 in.)

A framed painting, the Bund of Shanghai, watercolor on paper, China, Chinese School, late 19th century

十九世纪末 水粉画 上海外滩风景图
 尺寸: 29 x 58 cm

6 000 - 8 000 €

136

136
PAIRE DE RAFRAÎCHISSEURS EN PORCELAIN FAMILLE ROSE, Chine, dynastie Qing, XVIII^e siècle

De forme cylindrique, à décor de bouquets de fleurs et semis de fleurettes, la bordure ornée de fleurs et motifs géométriques dans des cartouches lobés, deux têtes de chiens formant les anses ; petits sauts d'émail et égrenures
 H. : 15,5 cm (6 in.)

A pair of famille rose porcelain wine coolers, China, Qing dynasty, 18th century

清 十八世纪 粉彩花卉纹冰桶一对
 高: 15,5 cm

1 500 - 2 000 €



136



137

137
**GRAVURE DES CONQUÊTES
 DE L'EMPEREUR QIANLONG,
 CONQUÊTE DU NORD-OUEST,
 PAR GIUSEPPE CASTIGLIONE,
 IGNATIUS SICHELBARTH,
 JEAN DENIS ATTIRET ET
 JEAN DAMASCENE, Chine,
 dynastie Qing, époque Qianlong
 (1769-1774)**

Représentant les hauts faits militaires de l'Empereur Qianlong en Asie centrale (1755-1759), l'empereur Qianlong à cheval sur un promontoire entouré de ses cavaliers et de deux chameaux dirige la bataille qui se déroule dans une plaine entourée de montagnes, encadrée sous verre
 Dimensions : 52 x 91 cm
 (20 1/2 x 35 3/4 in.)

An engraving of the conquests of the Emperor Qianlong, the north west conquest, engraving after Giuseppe Castiglione, Ignatius Sichelbarth, Jean Denis Attiret et Jean Damascene, China, Qing dynasty, Qianlong period (1769-1774)

清乾隆
 « 平定准葛尔回部得胜图 » 铜版画一幅
 尺寸: 52 x 91 cm

2 000 - 3 000 €



138

138
**TRIRATNA EN BRONZE DORÉ
 ET ÉMAUX CLOISONNÉS, Chine,
 dynastie Qing, XVIII^e siècle**

Représentant les trois joyaux symboles des trois refuges bouddhistes : Bouddha, Dharma et Sangha ; manque le support et restauration à une perle
 H. : 22 cm (8 1/2 in.)

A gilt bronze and cloisonne enamel Triratna, China, Qing dynasty, 18th century

清 十八世纪 铜鑲金掐丝珐琅三宝
 高: 22 cm

2 000 - 3 000 €

**VASE COUVERT EN PORCELAINÉ
MONOCHROME CÉLADON,
YUE YA ER GUAN, Chine,
dynastie Qing, marque et époque
Qianlong (1736-1795)**

De forme ovoïde, recouvert d'une belle glaçure céladon pâle, les anses en léger relief en forme de croissant, marque à six caractères Qianlong à la base ; couvercle cassé en deux et restauré
H. : 21 cm (8 1/4 in.)

A celadon-glazed ovoid jar and cover, Yue Ya Er Guan, China, Qing dynasty, Qianlong mark and period (1736-1795)

清乾隆 冬青釉月牙耳罐
« 大清乾隆年制 » 六字款
高: 21 cm

20 000 - 30 000 €



Un vase similaire est illustré dans *Treasures in The Royalty, The Official Kiln Porcelain of The Chinese Qing Dynasty*, p. 338; un autre vase sans couvercle a été vendu à Christie's New York 22 March 2018, lot 615

A similar vase is illustrated in Treasures in The Royalty, The Official Kiln Porcelain of The Chinese Qing Dynasty, p. 338; another vase without cover was sold at Christie's New York 22 March 2018, lot 615





140

140
**PAIRE DE POTS EN PORCELAINE
 FAMILLE VERTE, Chine,
 dynastie Qing, XIX^e siècle**

La panse bombée, à décor de scènes animées de femmes et enfants sur des terrasses extérieures arborées de prunus et bananiers, le col droit orné d'emblèmes, monture en bronze doré ciselé de style Louis XVI ; un vase accidenté et restauré
 Hauteur du vase : 23 cm (9 in.)
 Hauteur totale : 34,3 cm (12 1/2 in.)

Provenance :
 Collection d'un amateur parisien

A pair of famille verte porcelain vases, China, Qing dynasty, 19th century

清 十九世纪 五彩戏婴图罐一对
 瓶高：23 cm
 总高度：34,3 cm
 来源：法国私人珍藏

700 - 1 000 €



141

141
**GRAND PLAT EN PORCELAINE
 POLYCHROME, Chine,
 dynastie Qing, marque et
 époque Guangxu (1875-1908)**

De forme circulaire, décoré de trois dragons à la poursuite d'une perle sacrée, entourés de nuages et flammèches, l'extérieur reprenant le même décor de dragons, marque à six caractères Guangxu à la base
 D. : 37 cm (14 1/4 in.)

A polychrome porcelain dish, China, Qing dynasty, Guangxu mark and period (1875-1908)

清光绪 粉彩云龙纹盘
 « 大清光绪年制 » 六字款
 直径：37 cm

1 500 - 2 000 €



142

142
**PAIRE DE VASES EN PORCELAINE
 POLYCHROME, Chine,
 fin du XIX^e - début du XX^e siècle**

La panse piriforme, à décor de personnages dans un intérieur, l'épaule orné d'un bandeau de grappes de raisins, le col évasé et émaillé de fleurs et oiseaux ; égrenures et éclat
 H. : 24,5 cm (9 1/2 in.)

Provenance :
 Collection d'un amateur parisien

A pair of polychrome porcelain vases, China, late 19th-early 20th century

十九世纪末-二十世纪初
 粉彩人物故事瓶一对
 高：24,5 cm
 来源：法国私人珍藏

500 - 700 €

143
**VASE EN PORCELAINE FAMILLE
 ROSE, Chine, dynastie Qing,
 époque Daoguang (1821-1850)**

De forme balustre, la panse à décor de personnages et serviteurs sur une terrasse extérieure et à côté d'un char et d'un cheval, les bordures du col et de la base ornées de motifs géométriques, marque Shen De Tang à la base
 H. : 18,7 cm (7 1/4 in.)

A famille rose porcelain vase, China, Qing dynasty, Daoguang period (1821-1850)

清道光 粉彩人物故事纹瓶
 « 慎德堂制 » 款
 高：18,7 cm

4 000 - 6 000 €



**ENSEMBLE DE DEUX SALIÈRES
COUVERTES ET D'UN POT
À PINCEAUX EN PORCELAINE
FAMILLE ROSE, Chine,
fin de la dynastie Qing (1644-1912)**

Les salières ovales, la panse bombée,
à décor de scènes animées de lettrés,
enfants et fleurs, le pot à pinceaux
quadrangulaire, décoré de panneaux
alternant fleurs et scènes de
personnages (joueurs de Go ou de Qin),
marques apocryphes Jiaqing à la base ;
petit éclat
Largeur des salières : 5,5 cm
(2 1/4 in.)
Hauteur du pot : 8 cm (3 in.)

*Two famille rose porcelain salt cellars
and covers, and a brush pot, China,
late Qing dynasty (1644-1912)*

清晚期

粉彩人物花卉纹盐盅两件与笔筒

长(盐盅) : 5,5 cm

高(笔筒) : 8 cm

3 000 - 4 000 €



143



144



145



146



147

145

**PILON EN JADE CÉLADON
ET ROUILLE, Chine,
dynastie Song-Ming, XIII^e-XVI^e siècle**

De section carrée, l'extrémité en pointe, la surface polie ; égrenure à la base d'un côté
H. : 9 cm (3 1/2 in.)

Provenance :
Acquis chez Germaine de Brabant
Bruxelles, 1965

A carved russet and celadon jade pestle, China, Song-Ming dynasty, 13th-16th century

宋-明 十三-十六世纪 青玉留皮杵
高: 9 cm
来源: 1965年购于布鲁塞尔 Germaine de Brabant 艺廊

400 - 600 €

146

**CONG EN JADE CÉLADON PÂLE,
Chine, dynastie Ming (1368-1644)**

De section carrée à l'extérieur et tubulaire à l'intérieur, chaque face légèrement bombée, les angles gravés de motifs archaïques
l. : 4,7 cm (1 3/4 in.)

Provenance :
Acquis chez Germaine de Brabant
Bruxelles 1963

A carved pale celadon Cong, China, Ming dynasty (1368-1644)

明 青白玉琮
宽: 4,7 cm
来源: 1963年购于布鲁塞尔 Germaine de Brabant 艺廊

400 - 600 €

147

**CONG EN JADE CÉLADON
ET CALCIFICATIONS, Chine,
possiblement dynastie Han**

De section carrée à l'extérieur et tubulaire à l'intérieur, les arrêtes crénelées et gravées de motifs archaïques
H. : 6,5 cm (2 1/2 in.)

Provenance :
Acquis chez Germaine de Brabant
Bruxelles 1969

A carved calcified celadon jade Cong, China, possibly Han dynasty

传汉代 青玉琮
高: 6,5 cm
来源: 1969年购于布鲁塞尔 Germaine de Brabant 艺廊

300 - 400 €

148

PENDENTIF EN JADE,
Chine, dynastie Yuan-Ming,
XIV^e-XVI^e siècle

Représentant un dragon archaïsant, la tête tournée vers l'arrière et tenant dans sa gueule un rameau de *lingzhi*
L. : 7,6 cm (3 in.)

Provenance :

Ancienne collection Ramet.
Acquis chez C.T.L00 & Cie, Paris, 1963

A carved jade pendant, China, Yuan-Ming dynasty, 14th-16th century

元-明 十四-十六世纪 玉巧雕龙形佩
长: 7,6 cm

来源: Ramet旧藏;
1963年购于巴黎卢芹斋

1 500 - 2 000 €



148

149

PORTE PINCEAUX EN JADE
CÉLADON PÂLE, Chine,
dynastie Qing, XIX^e siècle

En forme de petite table basse miniature, le centre sculpté et ajouré d'un caractère entouré de deux chauves-souris
L. : 13,2 cm (5 1/4 in.)

Exposition :

Musée Communal de Diest, 1978, N°93

A carved pale celadon brush rest, China, Qing dynasty, 19th century

清 十九世纪 青白玉巧雕桌形笔架
长: 13,2 cm

展览: Communal de Diest美术馆, 编号93,
1978年

1 500 - 2 000 €

FIN DE LA COLLECTION



149



150

150

**THANGKA REPRÉSENTANT
DIVERSES SCÈNES, Tibet,
XVIII^e siècle**

Au centre *Tsong.kha.pa* et ses disciples principaux sur des nuées retenues par des filins par des moines autour d'un autre disciple moine faisant une offrande dans un monastère dans la partie inférieure, le Bouddha *Shakyamuni* et *Avalokiteshvara* dans la partie supérieure, dans divers bâtiments et entourés de nombreux moines, encadré

Dimensions: 65,9 x 42,5 cm
(26 x 16 3/4 In.)

A thangka depicting various scenes, Tibet, 18th century

西藏 十八世纪 唐卡
尺寸: 65,9 x 42,5 cm

4 000 - 6 000 €

151

**TABLE BASSE EN BOIS LAQUÉ
NOIR, Chine, XX^e siècle**

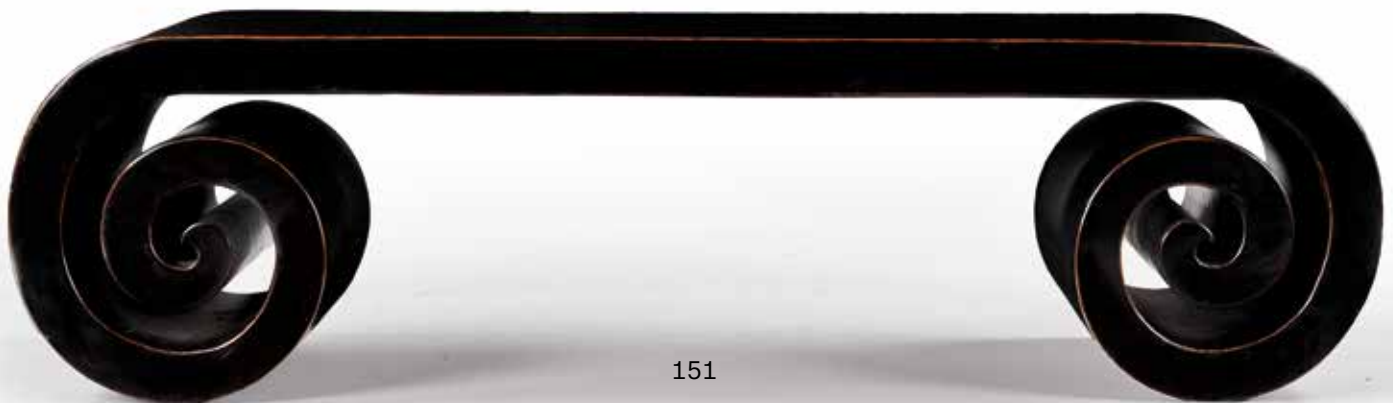
Rectangulaire, les pieds en forme de rouleaux

Dimensions : 46 x 176 x 46 cm
(18 1/4 x 69 1/4 x 18 in.)

A black lacquered wood low coffee table, China, 20th century

二十世纪 漆木卷足案
尺寸: 46 x 176 x 46 cm

1 000 - 1 500 €



151

**STATUE DE BOUDDHA
EN BRONZE LAQUÉ OR, Chine,
dynastie Ming, XVI^e-XVII^e siècle**

Représenté assis en *padmasana* sur une base lotiforme, la main droite en *bhumisparsamudra*, la main gauche en *dhyanamudra*, vêtu d'une robe monastique ceinturée à la taille et laissant le torse découvert, le visage serein, les yeux mi-clos, les cheveux bouclés recouvrant l'*ushnisha*
H.: 67 cm (26 1/2 in.)

A gilt-lacquered bronze figure of a seated buddha, China, Ming dynasty, 16th-17th century

明 十六-十七世纪 铜漆金佛坐像
高: 67 cm

25 000 - 35 000 €





153

153
**GRAND PORTRAIT D'ANCÊTRE
 À L'ENCRE ET COULEUR SUR
 PAPIER, Chine, dynastie Qing,
 époque Shunzhi, XVII^e siècle**

Représenté assis sur un fauteuil garni de peau de tigre, vêtu d'une longue robe à décor de nuage et brodée d'un badge de rang sur la poitrine, sa main gauche tenant la ceinture, portant un bonnet d'officier, inscription au dos : l'attribution une dignité dans le ministre des finances, et daté de la huitième année de Shunzhi 1651
 Dimensions: 155 x 96,8 cm (65 x 38 in.)

A large ancestor portrait, ink and color on paper, China, Qing dynasty, Shunzhi period, 17th century

清顺治 十七世紀
 紙本設色 官員像
 尺寸：155 x 96,8 cm

1 000 - 1 500 €

154
**QUATRE PEINTURES À L'ENCRE
 ET COULEUR SUR SOIE, Chine,
 dynastie Qing, XVIII^e siècle**

Représentant chacune des scènes animées de personnages (dignitaires et serviteurs) assis au bord d'une rivière coulant au milieu d'un paysage montagneux et arboré pour trois d'entre elles, et assis sur la terrasse d'un pavillon surplombant un lac pour la dernière, encadrées sous verre
 Dimensions : 45 x 42 cm
 (17 3/4 x 16 1/2 in.)

Four paintings, ink and color on silk, China, Qing dynasty, 18th century

清 十八世紀 絹本設色
 人物故事山水图四幅
 尺寸：45 x 42 cm

800 - 1 200 €



154



155

**GRAND VASE EN CUIVRE
ET ÉMAUX CLOISONNÉS,
Chine, XVII^e siècle**

De forme quadrangulaire, les quatre faces décorées d'objets mobiliers sur fond de motifs géométriques, l'épaulement, de fleurs, le col de bambous, marque apocryphe *Jingtai* à la base ; base possiblement rapportée
H. : 53,5 cm (21 in.)

A large copper and cloisonné enamel vase, China, 17th century

十七世纪 铜胎掐丝珐琅博古花卉纹方瓶
高：53,5 cm

4 000 - 6 000 €

Un vase similaire est illustré dans
Chen Hsia-Sheng, National Palace Museum Taipei, Enamel Ware in the Ming and Ch'ing Dynasties, pl. 23, p. 92

*A similar vase is illustrated in
Chen Hsia-Sheng, National Palace Museum Taipei, Enamel Ware in the Ming and Ch'ing Dynasties, pl. 23, p. 92*

156

**PETITE TABLE BASSE EN BRONZE
ET ÉMAUX CLOISONNÉS ET BOIS,
Chine, dynastie Qing, époque Jiaqing
pour la plaque (1796-1820)**

De forme rectangulaire, la plaque à
décor de pivoines, fleurs et feuillages
sur fond turquoise et svastika, les
pieds cambrés

Dimensions : 17,5 x 36 x 27,5 cm
(7 x 14 x 11 in.)

*A small bronze, cloisonne enamel and
wood coffee table, China, Qing dynasty,
Jiaqing period for the cloisonne plaque
(1796-1820)*

清嘉庆 铜鑲金掐丝珐琅牡丹纹木几
尺寸：17,5 x 36 x 27,5 cm

1 500 - 2 000 €



Détail - 局部





157

**PARAVENT À HUIT FEUILLES
EN LAQUE DE COROMANDEL,
Chine, dynastie Qing, XIX^e siècle**

La face représentant une scène animée de personnages dans des pavillons et jardins arborés, le pourtour orné d'objets mobiliers entourés d'une frise de grues et caractères *shou* stylisés, le revers à décor de phénix, oiseaux, magnolias, pivoines et fleurs diverses, le pourtour, d'objets mobiliers dans la partie supérieure et fleurs dans la partie inférieure ; fentes, manques et accidents

Dimensions d'une feuille : 214 x 40 cm
(84 x 15 3/4 in.)

A Coromandel eight-panel screen, China, Qing dynasty, 19th century

清 十九世纪 款彩人物故事博古纹八扇屏
尺寸(每扇) : 214 x 40 cm

4 000 - 6 000 €



158

**DEUX VASES FORMANT PAIRE
EN BRONZE DORÉ ET ÉMAUX
CLOISONNÉS, Chine, dynastie Qing,
XIX^e siècle**

La panse piriforme surmontée d'un long col tubulaire, décorés de lotus stylisés et rinceaux sur fond turquoise, les cols munis de bobèches amovibles ; restaurations à l'émail des bobèches

H. : 41,4 et 41,8 cm
(16 1/4 and 16 1/2 in.)

Two gilt bronze and cloisonne enamel vases, China, Qing dynasty, 19th century

清 十九世纪
铜鎏金掐丝珐琅缠枝莲纹瓶两件
高：41,4 与 41,8 cm

2 000 - 3 000 €

158



159

**JARDINIÈRE EN CUIVRE ET
ÉMAUX DE CANTON ET PRUNUS
EN TURQUOISE ET PIERRE DURE,
Chine, dynastie Qing, XIX^e siècle**

De forme rectangulaire à pans coupés, reposant sur quatre petits pieds, à décor de pivoines, fleurs diverses et feuillages sur fond jaune, la bordure ornée d'une frise de rinceaux, marque apocryphe Qianlong ; deux fleurs détachées, cassures au prunus et petits éclats aux angles et un manque d'émail à la base

Largeur de la jardinière :
25,3 cm (10 in.)

Hauteur totale: 54 cm (21 1/4 in.)

A copper and canton enamel jardiniere and turquoise and hardstone plum tree, China, Qing dynasty, 19th century

清 十九世纪 铜胎画珐琅与绿松石梅花盆景
宽(花盆) : 25,3 cm
总高度: 54 cm

800 - 1 200 €

159

160

**PETIT VASE COUVERT EN
JADÉITE, Chine, début du XX^e siècle**

De forme balustre, la panse décorée
d'oiseaux, la prise du couvercle en
forme de lion bouddhique
H. : 12 cm (4 3/4 in.)

*A small carved jadeite vase and cover,
China, early 20th century*

二十世纪初 翠玉花鸟纹盖瓶
高: 12 cm

500 - 700 €



160

161

**PENDENTIF EN JADE BLANC,
Chine, dynastie Qing, XVIII^e siècle**

Représentant une pêche et son feuillage
sur laquelle s'agrippe un singe
H. : 5 cm (2 in.)

*A carved white jade pendant, China,
Qing dynasty, 18th century*

清 十八世纪 白玉巧雕灵猴献寿佩
高: 5 cm

1 000 - 1 500 €



161

▲ 162

**GROUPE EN CORAIL BLANC
SCULPTÉ, Chine, début du XX^e siècle**

Représentant une chèvre couchée
sur une terrasse rocailleuse,
ses deux petits à ses côtés
L. : 17 cm (6 3/4 in.)

*A carved white coral goats group,
China, early 20th century*

二十世纪初 白珊瑚子母山羊摆件
长: 17 cm

1 500 - 2 000 €



162



163

163

POT EN PORCELAINE DE LA FAMILLE ROSE À DÉCOR «POMPADOUR». Chine, dynastie Qing, XVIII^e siècle

La panse bombée, surmonté d'un large col, percé en quatre endroits pour l'adjonction d'anses, à décor de fleurs diverses, branchages feuillagés, fruits et volutes, et de quatre cartouches à motifs de poissons ou aigles surmontés d'une couronne, armes attribuées à Madame de Pompadour ; couvercle manquant
H. : 16 cm (6 1/4 in.)

A famille rose 'Pompadour-style' porcelain pot, China, Qing dynasty, 18th century

清 十八世纪 粉彩蓬巴杜纹饰罐
高: 16 cm

1 500 - 2 000 €



164

164

PLAT EN PORCELAINE FAMILLE ROSE «BIANCO SOPRA BIANCO», Chine, dynastie Qing, XVII^e siècle

De forme circulaire, à décor de perdrix, pivoines, fleurs et prunus au centre, bambous, prunus et fleurs sur la bordure ; petits éclats
D. : 35,8 cm (14 in.)

A famille rose porcelain "bianco sopra bianco" dish, China, Qing dynasty, 17th century

清 十七世纪 粉彩鹌鹑花卉纹大盘
直径: 35,8 cm

1 800 - 2 200 €



165

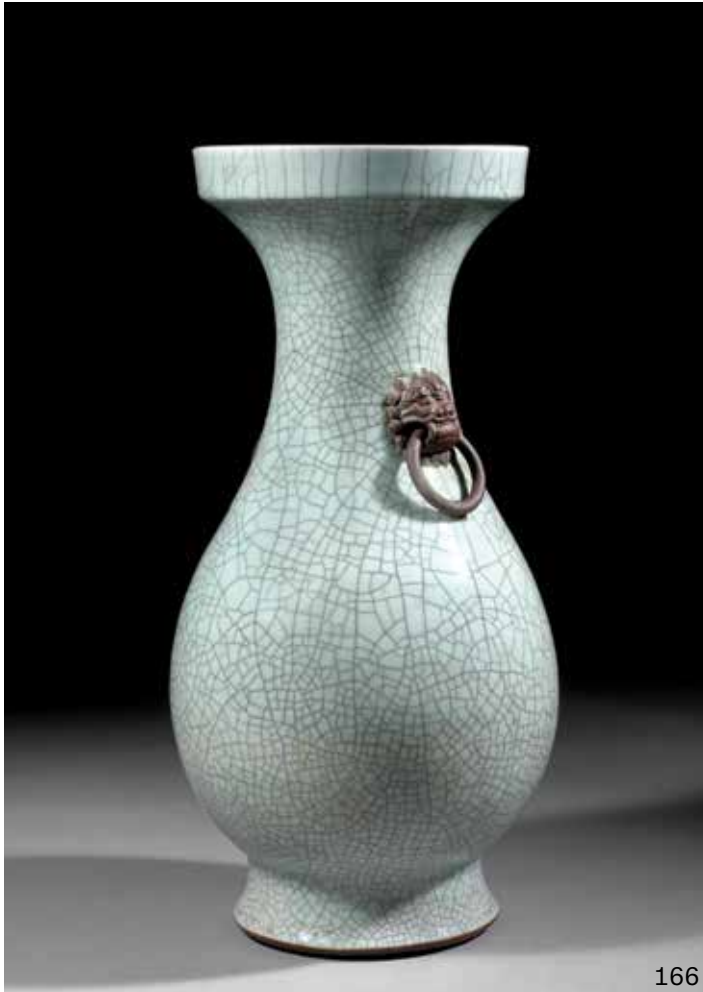
**GRAND BOL À PUNCH EN
PORCELAINE FAMILLE ROSE,
Chine, dynastie Qing,
époque Qianlong (1736-1795)**

Hémisphérique, reposant sur un petit pied, l'extérieur décoré d'une procession de mariage cheminant sur les berges d'une rivière, entourée de rochers et d'arbres, divers bâtiments et pavillons en arrière-plan, l'intérieur à décor de rose au centre et d'une frise de rinceaux et fleurs sur la bordure ; deux petits fêles restaurés
D. : 35 cm (13 3/4 in.)

*A famille rose porcelain punch bowl,
China, Qing dynasty, Qianlong period
(1736-1795)*

清乾隆 粉彩人物故事图大碗
直径: 35 cm

4 000 - 6 000 €



166

166

**GRAND VASE EN PORCELAINE
CÉLADON CRAQUELÉE, Chine,
dynastie Qing, fin du XVIII^e -
début du XIX^e siècle**

De forme balustre, recouvert d'une glaçure craquelée de type Ge, le col agrémenté de deux anses en biscuit brun en forme de masques de lions en relief, supportant des anneaux ; une égrenure restaurée à la bordure du col et les deux anneaux restaurés
H. : 56 cm (22 in.)

A large ge type glazed porcelain baluster vase, China, Qing dynasty, late 18th-early 19th century

清 十八世纪末-十九世纪初
仿哥釉双耳大瓶
高: 56 cm

2 000 - 3 000 €

167

**FAISAN EN PORCELAINE
FAMILLE ROSE, Chine,
XIX^e - XX^e siècle**

Représenté perché sur un rocher, la tête tournée vers le côté, le plumage multicolore
H. : 37,3 cm (14 3/4 in.)

A famille rose porcelain pheasant, China, 19th-20th century

十九-二十世纪 粉彩雉鸡摆件
高: 37,3 cm

400 - 600 €



167

**PAIRE DE POTICHES COUVERTES
EN PORCELAIN IMARI CHINOIS
SUR FOND BLEU POUDRÉ,
Chine, dynastie Qing, époque Kangxi
(1662-1722)**

De forme balustre, la panse décorée de médaillons lobés émaillés de fleurs et feuillages, et de fleurs stylisées sur fond bleu et rinceaux or, les couvercles reprenant le même décor et surmontés d'une prise en forme de qilin ; un qilin cassé au cou et restauré, l'autre avec une oreille et la corne restaurées
H. : 48 cm (19 in.)

A pair of powder blue ground and Chinese imari porcelain jars and covers, China, Qing dynasty, Kangxi period (1662-1722)

清康熙
芥蓝釉中国伊万里花卉缠枝纹盖瓶一对
高：48 cm

5 000 - 7 000 €





169



170



171

169

DEUX PEINTURES TAOÏSTES À L'ENCRE ET COULEUR SUR SOIE, Chine, dynastie Qing, XIX^e siècle

Représentant deux dignitaires auréolés, assis sur des trônes, richement vêtus, chacun tenant une tablette *Hu*, encadrées ; usures et petits manques
Dimensions : 137 x 67,8 cm
(54 x 46 1/2 in.)

Two Daoist paintings, ink and color on silk, China, Qing dynasty, 19th century

清 十九世纪 绢本设色
道教人物像两幅
尺寸: 137 x 67,8 cm

1 000 - 1 500 €

170

TABLE BASSE EN BOIS LAQUÉ ROUGE ET OCRE, Chine, dynastie Qing, époque Kangxi (1662-1722)

Rectangulaire, le plateau décoré de prunus en fleurs et d'oiseaux en vol ou perchés sur fond de motifs géométriques et svastika, les pieds reliés par des traverses, le bandeau à décor de fleurs et rinceaux ; restauration à la laque des pieds ; usures et craquelures
Dimensions : 33 x 114 x 42 cm
(13 x 45 x 16 1/2 in.)

A red and ochre lacquered wood coffee table, China, Qing dynasty, Kangxi period (1662-1722)

清康熙 漆木花鸟纹炕桌
尺寸: 33 x 114 x 42 cm

1 000 - 1 500 €

171

GRANDE GOURDE EN BRONZE ET ÉMAUX CLOISONNÉS, Chine, dynastie Qing, XIX^e siècle

Reposant sur un pied ovale orné d'une frise de grecques, la panse de forme lenticulaire aplatie entièrement décorée de phénix, grandes pivoines épanouies et leurs feuillages, poussant en massif sur un sol rocailleux, le col en forme de bulbe flanqué de deux anses en forme de dragons
H. : 65,5 cm (25 3/4 in.)

A large bronze and cloisonné enamel moonflask, China, Qing dynasty, 19th century

清 十九世纪
铜胎掐丝珐琅凤凰牡丹纹双耳抱月瓶
高: 65,5 cm

3 000 - 4 000 €



172

172
**PARAVENT À HUIT FEUILLES
 EN LAQUE OR SUR FOND NOIR,
 Chine, Canton, début du XX^e siècle**

Décoré sur une face d'une scène animée de personnages dans des palais appréciant un spectacle, au milieu de plans d'eau, pavillons et jardins, la bordure ornée d'oiseaux, insectes, fleurs et emblèmes, le dos peint de fleurs, oiseaux et branchages feuillagés ; craquelures et petits manques de laque

Dimensions de chaque feuille :
 137 x 35 cm (54 x 13 3/4 in.)

A black ground and gilt-lacquered eight-panel screen, China, Canton, early 20th century

二十世纪初 黑地描金人物故事八扇屏
 尺寸(每扇): 137 x 35 cm

1 500 - 2 000 €

173
**DEUX ALBUMS DE PEINTURES
 À L'ENCRE ET COULEUR SUR
 PAPIER ET SOIE ET DEUX
 PEINTURES À L'ENCRE ET
 COULEUR SUR PAPIER, Chine,
 début du XX^e siècle**

Le premier album comprenant dix planches, le deuxième album, six planches, tous deux à décor de scènes érotiques dans des intérieurs ou jardins, les deux peintures encadrées sous verre représentant des scènes de personnages dans des jardins

Dimensions du premier album (chaque peinture) : 22 x 16,3 cm (8 1/2 x 6 1/2 in.)

Dimensions du second album (chaque peinture) : 14 x 11,5 cm (5 1/2 x 4 1/2 in.)

Dimensions des peintures :
 21,5 x 16,4 cm (8 1/2 x 6 1/2 in.)

Two erotic albums of ten and six paintings, ink and color on paper and silk, and two paintings, ink and color on paper, China, early 20th century

二十世纪初 绢本与纸本设色
 春宫图册页十幅与六幅
 二十世纪初 纸本设色 人物故事图两幅
 尺寸(册页) : 22 x 16,3 与 14 x 11,5 cm
 尺寸(人物故事图) : 21,5 x 16,4 cm

1 000 - 1 500 €

174
**ALBUM DE NEUF PEINTURES À
 L'ENCRE ET COULEUR SUR SOIE,
 Chine, début du XX^e siècle**

Comprenant à droite des pages, représentant à droite des personnages des ethnies Miao et sur les pages de gauche, des inscriptions, couverture en soie ; usures et manques
 Dimensions de chaque planche :
 27 x 23,5 cm (10 1/2 x 9 1/4 in.)

An album of nine paintings, ink and color on silk, China, early 20th century

二十世纪初 绢本设色 苗族人物册页九幅
 尺寸: 27 x 23,5 cm

200 - 300 €



173



174



175

175

**MIROIR EN BRONZE,
Chine, XX^e siècle**

Dans le style des *Tang*, de forme circulaire, à décor d'animaux fabuleux et grappes de raisins en relief, le pourtour orné d'inscriptions, le centre agrémenté d'un bouton, l'autre face polie
D. : 21,5 cm (8 1/2 in.)

A bronze mirror, China, 20th century

二十世紀 銅鏡
直徑: 21,5 cm

400 - 600 €

176

**DEUX PANNEAUX EN BOIS
SCULPTÉ ET LAQUÉ OR,
Chine du Sud, dynastie Qing,
fin du XIX^e siècle**

En haut relief, l'un à décor de deux *qilin* et trois lapins aux milieux d'arbres, le deuxième, de trois *qilin* et leurs deux petits sous des branches de pins ; manques
Dimensions : 63 x 30,5 et 62 x 30,5 cm (24 3/4 x 12, 24 1/2 x 12 in.)

Two carved gilt-lacquered wood panels, South of China, Qing dynasty, late 19th century

清 十九世紀末 漆金木雕瑞兽壁板两件
尺寸: 63 x 30,5 与 62 x 30,5 cm

1 000 - 1 500 €



177

**STATUE DE VIEILLARD EN
BRONZE, Chine, XX^e siècle**

Représenté debout, vêtu d'une longue robe décorée de dragons et nuages, la tête relevée portant un bonnet, socle en bois ; manques
H. : 42,5 cm (16 3/4 in.)

Provenance :
Collection d'un amateur parisien

A bronze figure of an old man, China, 20th century

二十世紀 銅老者立像
高: 42,5 cm
来源: 法国私人珍藏

400 - 600 €

178

**STATUE DE BUDAI EN BRONZE,
Chine, dynastie Ming, XVII^e siècle**

Représenté assis sur une double base lotiforme, le genou droit relevé, soutenant sa main droite tenant un rosaire, le visage souriant, coiffé d'une haute couronne, vêtu d'une robe laissant découverts sa poitrine et son ventre rebondi ; fêle au dos
H. : 23 cm (9 in.)

A bronze figure of Budai, China, Ming dynasty, 17th century

明 十七世紀 銅布袋和尚坐像
高: 23 cm

800 - 1 200 €

179

**STATUETTE DE BOUDDHA
EN BRONZE, Chine, dynastie Ming,
XVI^e-XVII^e siècle**

Représenté assis en *padmasana*, les mains en *bhumisparsamudra*, vêtu d'une robe monastique aux bordures ciselées de motifs floraux, le visage serein, les cheveux bouclés recouvrant l'*ushnisha*, traces de dorure
H. : 48 cm (19 in.)

A bronze figure of Buddha, China, Ming dynasty, 16th-17th century

明 十六-十七世紀 銅佛坐像
高: 48 cm

1 500 - 2 000 €

180

**STATUETTE DE ROI GARDIEN
EN BRONZE, Chine, dynastie Qing,
fin du XIX^e siècle**

La divinité debout, les mains jointes, sur un socle rectangulaire étagé, vêtu d'une armure et coiffé d'un casque, une écharpe retombant en volutes de part et d'autre du corps, deux adorants à ses côtés ; petits manques
H. : 26,7 cm (10 1/2 in.)

A bronze figure of king guardian and attendants, China, Qing dynasty, late 19th century

清 十九世紀末 銅天王立像
高: 26,7 cm

500 - 700 €



176



177



178



179



180



181

181
PANNEAUX EN SOIE BRODÉE,
Chine, daté de la trente-quatrième
année de la République, 1945

La partie supérieure brodée du Sutra du Cœur, la partie inférieure ornée d'une Guanyin auréolée et accompagnée de deux adorants, datée et signée (respectueusement offert par Jin Jingfen et Xun Mu) ; taches
 Dimensions : 114,5 x 52 cm
 (45 x 20 1/2 in.)

An embroidered silk panel, China, dated from the thirty-fourth year of the Republic period, 1945

1945年 观音经文丝挂屏
尺寸: 114,5 x 52 cm

1 000 - 1 500 €

182
PETIT VASE EN PORCELAINE
POLYCHROME À FOND
FRAMBOISE, Chine, XX^e siècle

De forme oblongue, surmonté d'un col court, la panse à décor de pivoines sur fond framboise, marque apocryphe Yongzheng à la base
 H. : 14 cm (5 1/2 in.)

A small raspberry ground polychrome porcelain vase, China, 20th century

二十世纪 胭脂地粉釉牡丹纹小瓶
高: 14 cm

400 - 600 €



182

183

PANNEAU EN LAQUE QIANGJIN
ET TIANQI, Chine, XVIII^e siècle

Rectangulaire, incisé et doré d'un phénix et un dragon au-dessus d'un rocher émergeant de flots tumultueux et au milieu de fleurs et rinceaux
 Dimensions : 125 x 70 cm
 (49 1/4 x 27 1/2 in.)

A rectangular qiangjin and tianqi dragon and phoenix lacquer panel, China, 18th century

清 十八世纪 填漆嵌金龙凤呈祥纹板
尺寸: 125 x 70 cm

500 - 700 €

184

TAPIS, Népal, milieu du XX^e siècle

En laine à décor de cinq médaillons formés chacun de quatre dragons sur fond corail
 Dimensions : 275 x 188 cm
 (108 1/4 x 74 in.)

A wool dragon carpet, Nepal, mid-20th century

尼泊尔 二十世纪中叶 红地龙纹地毯
尺寸: 275 x 188 cm

400 - 600 €



183

185

**TENTURE EN SOIE BRODÉE
À FOND ROUGE, Chine du Sud,
début du XX^e siècle**

A décor en fils métalliques de huit immortels et un serviteur, entourés de grue, paon, oiseaux, chauve-souris, pivoines, bambous, prunus, chrysanthèmes et ruyi etc..., la partie inférieure ornée de passementeries ; petits manques
Dimensions : 440 x 110 cm
(173 1/4 x 43 1/4 in.)

*An embroidered red ground silk hanging,
South of China, early 20th century*

二十世纪初 红缎金线八仙图床帘
尺寸：440 x 110 cm

800 - 1 200 €



184



185

*Art du Sud-Est
Asiatique
Lots 186 à 192*
东南亚艺术



Lot 186, Grande stèle bouddhique en pierre noire, Inde du Nord, Pala, XII^e siècle, (détail) p.103
拍卖编号 186 号, 印度北部 波罗王朝 十二世纪 毗湿奴立像碑 (局部), 第103页

**GRANDE STÈLE BOUDDHIQUE
EN PIERRE NOIRE, Inde du Nord,
Pala, XII^e siècle**

Représentant Vishnu debout en *samabhanga* sur un lotus et devant une mandorle sur un socle en forme de lotus au-dessus d'une frise sculptée d'adorants, les quatre bras tenant ses attributs, le visage serein, les yeux en amande, coiffé d'une tiare et paré de bijoux, accompagné de ses compagnes Sarasvatî tenant le *vina* et *Sri Bhu* le chasse-mouche, socle en métal ; manques visibles

H. : 105,5 cm (41 1/2 in.)

*A black stone stele depicting Vishnu,
North India, Pala period, 12th century*

印度北部 波罗王朝 十二世纪

毗湿奴立像碑

高：105,5 cm

10 000 - 15 000 €





187

187
**STATUETTE DE MILAREPA
EN CUIVRE REPOUSSÉ
PARTIELLEMENT DORÉ,
Tibet, XIX^e siècle**

Représenté assis sur une base circulaire ciselée de rochers stylisés et recouverte d'une peau de buffle, le genou droit relevé supportant son bras, portant sa main droite à son oreille, l'autre main reposant sur sa jambe gauche croisée, sa robe monastique découvrant ses côtes saillantes
H. : 36,5 cm (14 1/4 in.)

A partial gilt repousse copper figure of Milarepa, Tibet, 19th century

西藏 十九世纪 铜部分鎏金密勒日巴坐像
高: 36,5 cm

1 500 - 2 000 €

188
**FRAGMENT DE SCULPTURE EN
GRÈS ROSE, Inde Centrale, XI^e siècle**

Représentant une divinité féminine dansant, vêtue d'un *dhoti* et parée de bijoux, tenant un vase dans sa main gauche, socle en métal ; manques visibles
H. : 65 cm (25 1/2 in.)

A pink sandstone female deity, Central India, 11th century

印度中部 十一世纪 粉砂岩女神像
高: 65 cm

1 500 - 2 000 €

189
**SCULPTURE EN GRÈS ROSE,
Inde Central, XII^e siècle**

Représentant deux divinités masculine et féminine dansant, socle en métal ; manques
H. : 41 cm (16 in.)

Provenance :
Ancienne collection privée du peintre français André Masson (1896-1987)

A carved pink sandstone figure of male and female deities, Central India, 12th century

印度中部 十二世纪 粉砂岩神像
高: 41 cm
来源: 法国超现实主义画家安德烈·马松旧藏

1 000 - 1 500 €



190

**TÊTE DE DIVINITÉ EN GRÈS,
Cambodge, Art Khmer,
style d'Angkor Vat, XVII^e siècle**

Le visage serein, les yeux en amande surmontés de sourcils droits, la bouche charnue, les cheveux coiffés en un haut chignon gravé d'un emblème sur le dessus, le front ceint d'une tiare ouvragée

H. : 21 cm (8 1/4 in.)

A sandstone head of a deity, Cambodia, Khmer Art, Angkor Vat style, 12th century

柬埔寨 高棉艺术 吴哥风格 十二世纪
砂岩佛首

高: 21 cm

3 000 - 4 000 €



190

191

**FRAGMENT DE STÈLE
REPRÉSENTANT UN BUSTE DE
DIVINITÉ EN SCHISTE GRIS,
Inde, Pala, XII^e siècle**

Vêtue d'un *dhoti* gravé de fleurs stylisées, parée d'un important collier et de pendants d'oreilles, le visage souriant, les yeux mi-clos surmontés de sourcils arqués

H. : 30 cm (11 3/4 in.)

A gray schist fragment of a deity, India, Pala Culture, 12th century

印度 波罗王朝 十二世纪 灰岩女神碑
高: 30 cm

400 - 600 €



191

**STATUE DE BOUDDHA EN BOIS
LAQUÉ OR, Thaïlande, Sukhothai,
style de Chiang Saen, XVII^e siècle**

Représenté debout reposant sur une base circulaire, vêtu d'une longue robe monastique, les mains croisées, le visage serein, les cheveux en boucles surmontés d'une flamme ; manques à la laque, fente en dessous du coude
H. : 121 cm (47 1/2 in.)

Publication :

A. Bassoul, *Human and Divine - The Hindu and Buddhist Iconography of Southeast Asian Art from the Claire and Aziz Bassoul Collection*, Beirut 2006, p. 248, fig.98

A gilt-lacquered wood figure of Buddha, Thailand, Sukhotai, Chiang Saen style, 17th century

泰国 素可泰王国 清盛风格
十七世纪 漆金木佛立像
高: 121 cm

6 000 - 8 000 €



ARTCURIAL



ZAO WOU- KI
24.1.61/62, 1961-62
Huile sur toile
146 x 114 cm

Estimation : 1 500 000 - 2 500 000 €

POST-WAR & CONTEMPORAIN

Ventes aux enchères :
Mardi 4 et mercredi 5 juin 2019
18h & 16h

7 Rond-Point
des Champs-Élysées
75008 Paris

Contact :
Vanessa Favre
+33 (0)1 42 99 16 13
vfavre@artcurial.com



LES PLUS BELLES TRANSACTIONS
PORTENT TOUJOURS LA MÊME SIGNATURE

.....



JOHN TAYLOR

LUXURY REAL ESTATE SINCE 1864

JOHN TAYLOR PARIS · 32 AVENUE PIERRE 1ER DE SERBIE · 75008 PARIS, FRANCE · TEL. : +33 (0)1 80 18 79 40 · PARIS@JOHN-TAYLOR.COM

JOHN TAYLOR INTERNATIONAL | COLOMBIE · ÉMIRATS ARABES UNIS · ESPAGNE · ÉTATS-UNIS · FRANCE · INDE
ITALIE · MALTE · MAURICE · MONACO · QATAR · RÉPUBLIQUE TCHÈQUE · SUISSE | WWW.JOHN-TAYLOR.COM

买家须知(缩略版)

竞拍方法

如您是第一次在Artcurial参与竞拍，首先，您需进行身份注册并提供个人身份证件及银行帐户信息等，然后需进行竞拍申请注册，方法如现场竞拍、网络实时竞拍、电话委托竞拍以及最高出价竞拍。

当拍卖师开始拍卖时，竞拍价将递增并最终落锤于最高出价。最高出价竞拍人将成为拍品的成功竞拍人，如竞拍价未达到竞拍底价时，拍品将被视作流拍。

现场竞拍

参与现场竞拍每次出价时需举起号码牌，并等待拍卖师示意接受您的出价。

注：如您是为第三方进行竞拍，请提供第三方出具的竞拍委托信。

网络实时竞拍

Artcurial网络竞拍提供现场同步拍卖影像，您可在网络上轻松参与竞拍。请在Artcurial.com网站进行注册并填写竞拍表格。

电话委托竞拍

参与电话委托竞拍需填写表格并在‘电话竞拍’一栏中打勾并说明您需要的语言。届时将会有Artcurial工作人员在拍卖现场与您致电，并把您的出价转达于拍卖师。此项服务申请需在拍卖时间24小时之前完成。

最高出价竞拍

如您无法莅临现场或参与竞拍，您可申请最高出价竞拍。您需在相应表格里填写您的最高出价，此项申请须在拍卖前4小时完成。如您第一次在Artcurial参与竞拍，请在拍卖时间24小时之前提交注册申请。

注：不论拍品估价高低，Artcurial有权向准竞拍人收取一定比率的保证金。

如需了解更多竞拍相关信息，请与竞拍部取得联系。

电子邮件：bids@artcurial.com，电话：0033 1 42 99 20 51

付款方法

成功竞拍者即可在当日拍卖结束后进行付款。财务部门也将及时发送您的账单，运输部门将为您提供相应的运输报价服务。您的账单显示的额度为拍品落槌价、买家佣金以及法国税费的总和。

买家佣金及税费

- 1欧元至150 000欧元：25%买家佣金 + 税费
- 150 001欧元至1 800 000欧元：20%买家佣金 + 税费
- 1 800 001欧元以上：12%买家佣金 + 税费

您可以通过银行汇款、支票、现金、Visa与Master card卡或银联卡等方式付款。现金付款额度为非法国居住竞拍人15 000欧元，法国居住竞拍人1 000欧元。

注：付款人姓名须与竞拍人姓名一致，Artcurial不接受第三方付款。如您为公司购买，请出示该公司注册证明、公司法人代表身份证明及法人代表署名竞拍委托信。

提货方式

您可在拍卖结束当日进行付款并提取您的拍品。家具或大型拍品可在Vulcan大型仓库进行提取，拍卖之日起14日后将收取仓储费用。

重要提示

暂时进口

图录中标注○的拍品为暂时进口，对这部分拍品将征收落槌价5,5%的附加税。

象牙禁止出口至美国的相关规定

根据美国最新法律规定，任何非洲与亚洲象牙制品，不论其年代、来源及价格，均严禁进口至美国境内。

因此图录中标注有▲符号的象牙拍品将禁止出口至美国。

出口材料：Passport出口许可证、CITES与海关出口证

所有须申请passport出口许可证与（或）海关出口证或CITES证的拍品，只可在以上证件发放之后进行提取。

发放证件所需时长为：

Passport出口许可证：4个月或以上

CITES：2个月或以上（图录中标注有▲符号的拍品）

海关出口证：4周或以上

注：须申请以上证件的拍品，只可在证件发放以后进行包装、提货与运输。

以上内容为公共拍卖竞拍基本条件之缩略版，如需了解详细信息，请参阅图录尾部公共拍卖竞拍基本条件法文版与英文版。

ARTCURIAL 公司拥有最终解释权。

BUYING AT ARTCURIAL STEP BY STEP

HOW DO I BID

Before your first auction, you will need you to register to provide government-issued proof of identity such as an identity card or a passport. A bank reference may also be required. After you have registered to bid, you may bid in person, online, by telephone or by submitting an Absentee Bid.

Once the auctioneer starts the auction, incrementally higher bids will be accepted until a sole bidder remains. This final bidder purchases the lot, unless the bidding fails to reach the reserve price, the lot will then pass unsold.

In Person

To place a bid in the saleroom, raise your paddle until the Auctioneer acknowledges you.

Please note: if you are bidding on behalf of a third party, you must provide a letter authorizing you to bid on their behalf.

Online

LIVE BID, Artcurial's online bidding portal, allows you to watch a broadcast of the live auction online in real time as you place bids with a click. You can sign up on Artcurial.com by selecting Register to Bid from the side menu.

By Telephone

If you would like to bid by telephone, complete an Absentee Bid Form and check the 'telephone' box. During the auction, an Artcurial's representative will call you from the saleroom and relay your bids to the Auctioneer. It is necessary to arrange for this service at least 24 hours before the sale. Additional time may be needed to accommodate bidders requiring assistance with other languages.

Absentee Bidding

If you are unable to attend an auction, we will execute confidential written bids on your behalf after you register an Absentee Bid form. Please submit your absentee bid at least four hours prior to the auction. If you are a first-time bidder, you must register at least 24 hours prior to the auction.

NB: Artcurial reserves the right to request a deposit prior to the sale

For any further information, please contact our bids department at bids@artcurial.com or 0033 1 42 99 20 51

HOW DO I PAY FOR MY PURCHASE

Successful bidders can pay immediately after buying, on the day of the auction; otherwise the accounts department will send you an Invoice and the shipping department, a shipping quote according to your instructions. The final amount due will include the hammer price, the buyer's premium, and any local taxes.

The buyer's premium:

- From 1 to 150.000 euros: 25% + VAT
- From 150.001 to 1.800.000 euros: 20% + VAT
- Over 1.800.001 euros: 12% + VAT

You can pay by bank transfer, cheque, cash (limited to \$15.000 for non French residents; \$1.000 for French residents), or Union Pay Payment must be sent from the invoiced party and not from a third party and must be issued at the earliest

Should you be buying in the name of your company, a certificate of incorporation will be required.

HOW WILL I RECEIVE MY PROPERTY

Purchased lots can be collected from Artcurial after the sale, the large items are stored at the Vulcan Fret Services warehouse. The storage of your property is free of charge for a 14 day period after the date of sale.

GENERAL INFORMATION

Temporary importation

Please be informed that all lots marked with ○ in the catalogue are subject to temporary importation, in addition to the commissions and taxes indicated above an additional import VAT of 5,5% (of the hammer price) will be charged

Special regulations for ivory importation in the US

Due to new regulations concerning commercial importations of African and Asian elephant ivory, all importations have been forbidden, without distinction of origin, date and value.

Please be informed that all ivory lots marked with ▲ in the catalogue are subject to this commercial regulation and cannot be exported to the USA.

Export documents : passports, CITES and export license

All lots submitted to a passport and/or an export license or a CITES will be released once these documents are approved by the administration

The usual period to obtain these documents is the following:

Passports: 4 months and more

CITES: 2 months and more (lots marked with ▲ in the catalogue)

Export license: 4 weeks and more

Please be informed that the shipping of certain lots for which these documents are required will only be possible once the documents have been received by the administration.

FOR FULL DETAILS, PLEASE SEE OUR CONDITIONS OF PURCHASE IN VOLUNTARY AUCTION SALES.

ORDRE DE TRANSPORT

PURCHASER SHIPPING INSTRUCTION

Vous venez d'acquiescer un lot et vous souhaitez qu'Artcurial organise son transport. Nous vous prions de bien vouloir remplir ce formulaire et le retourner soit par mail à: shipping@artcurial.com soit par fax au : +33 (0)1 42 99 20 22 ou bien sous pli à : Artcurial – Département Transport 7 Rond-Point des Champs-Élysées – 75008 Paris

Pour tout complément d'information, vous pouvez joindre le service Douanes et Transport au +33 (0)1 42 99 16 57. Votre devis vous sera adressé par mail.

Enlèvement & Transport

- Je viendrai enlever mes achats (une pièce d'identité en cours de validité sera demandée)
 Je donne procuration à M./Mme./La Société:

pour l'enlèvement de mes lots et celui-ci se présentera avec, la procuration signée, sa pièce d'identité et un bon d'enlèvement pour les transporteurs.

Merci de bien vouloir me communiquer un devis de transport:

Date Vente Artcurial: _____
Facture N°AC/RE/RA000 : _____
Nom de l'acheteur : _____
E-mail: _____
Nom du destinataire (si différent de l'adresse de facturation): _____

Adresse de livraison: _____

N° de téléphone : _____ Digicode : _____
Étage: _____
Code Postal: _____ Ville: _____
Pays: _____

Instructions Spéciales:

- _____
 Je demande le déballage et l'enlèvement des déchets

Conditions générales d'achats et assurance

L'acquéreur est chargé de faire assurer lui-même ses acquisitions, Artcurial SAS décline toute responsabilité quant aux dommages que l'objet pourrait encourir, et ceci dès l'adjudication prononcée. Toutes les formalités et transports restent à la charge exclusive de l'acquéreur.

- J'ai pris connaissance des Conditions Générales d'Achat
 Merci d'inclure une assurance transport dans mon devis.

Frais de stockage

Les meubles et pièces volumineuses ne pourront pas être enlevés chez Artcurial, ils sont entreposés dans les locaux de Vulcan Art Services, 135 rue du Fossé Blanc. 92230 Gennevilliers Tél.: +33 (0)1 41 47 94 00.

Le retrait s'effectue sur rendez-vous du Lundi au jeudi: de 9h30 à 12h15 et de 13h30 à 16h45, le Vendredi: de 9h30 à 12h15 et de 13h30 à 15h45

Stockage gracieux les 14 jours suivant la date de vente. Passé ce délai, des frais de stockage par lot et par semaine seront facturés par Vulcan Art Services, toute semaine commencée est due en entier. Aucun retrait ni transport de lot ne pourra intervenir sans le paiement intégral de la facture et de tous les frais afférents.

Your order has to be emailed to shipping@artcurial.com (1)
According to our conditions of sales in our auctions:
"All transportation arrangements are the sole responsibility of the buyer"

Last Name: _____
Customer ID: _____
First Name: _____

- I'll collect my purchases myself
 My purchases will be collected on my behalf by:

 I wish to receive a shipping quote to the following email address (1): _____

Shipment address

Name: _____
Delivery address: _____

ZIP: _____ City: _____
Country: _____
Floor: _____ Digicode: _____
Recipient phone No: _____
Recipient Email: _____

Integrated air shipment - Fedex

(If this type of shipment applies to your purchases)*
 Yes No

* Kindly note that for security reason frame and glass are removed.

Liability and insurance

The Buyer has to insure its purchase, and Artcurial SAS assumes no liability for any damage items which may occur after the sale.
 I insure my purchases myself
 I want my purchases to be insured by the transport agent

Payment method

No shipment can occur without the settlement of Artcurial's invoice beforehand

- Credit card (visa)
 Credit card (euro / master card)

Cardholder Last Name: _____

Card Number (16 digits): ____ / ____ / ____ / ____
Expiration date: __ / __
CVV/CVC N° (reverse of card): _ _ _
I authorize Artcurial to charge the sum of: _____

Name of card holder: _____

Date: _____

Signature of card holder (mandatory): _____

Date: _____
Signature: _____

STOCKAGE ET ENLÈVEMENT DES LOTS STORAGE & COLLECTION OF PURCHASES

Tél.: +33 (0)1 42 99 20 46
Fax.: +33 (0)1 42 99 20 22
stockage@artcurial.com

Il est conseillé de prévenir par courrier électronique, téléphone ou fax, le département stockage de la date désirée de retrait d'un lot.

Please advise our storage department by email, telephone or fax of the date when your lot(s) will be collected.

TABLEAUX ET OBJETS D'ART PICTURES & WORKS OF ART

Vous pouvez retirer vos achats au magasinage de l'Hôtel Marcel Dassault (rez-de-jardin), soit à la fin de la vente, soit les jours suivants :
lundi au vendredi: de 9h30 à 18h
(stockage gracieux les 15 jours suivant la date de vente)

Purchased lots may be collected from the Hôtel Marcel Dassault storage (garden level) either after the sale, Monday to Friday from 9:30 am to 6 pm. (storage is free of charge for a fortnight after the sale)

MOBILIER ET PIÈCES VOLUMINEUSES FURNITURE & BULKY OBJECTS

• Les meubles et pièces volumineuses ne pourront pas être enlevés chez Artcurial, ils sont entreposés dans les locaux de

Vulcan Art Services
135 rue du Fossé Blanc. 92230 Gennevilliers
Tél.: +33 (0)1 41 47 94 00.
Le retrait s'effectue sur rendez-vous du
Lundi au jeudi: de 9h30 à 12h15 et de 13h30 à 16h45, Le Vendredi: de 9h30 à 12h15 et de 13h30 à 15h45

Contacts:
Khadija Elhadi
+33 (0)1 41 47 94 17
khadija.elhadi@vulcan-france.com

Marianne Soussy
+33 (0)1 41 47 94 00
marianne.soussy@vulcan-france.com

Tél.: +33 (0)1 41 47 94 00
Fax.: +33 (0)1 41 47 94 01

• Stockage gracieux les 14 jours suivant la date de vente. Passé ce délai, des frais de stockage vous seront facturés par Vulcan Art Services par semaine, toute semaine commencée est due en entier.

• Pour tout entreposage supérieur à 45 jours, nous vous invitons à demander un devis forfaitaire.

• Pour toute expédition de vos lots, Vulcan Art Services se tient à votre disposition pour vous établir un devis.

• L'enlèvement des lots achetés ne peut pas être effectué avant le 4^e jour qui suit la date de vente.

• All furniture and bulky objects may not be collected at Artcurial Furniture, as they are stored at the Vulcan

Fret Services warehouse:
135 rue du Fossé Blanc 92230 Gennevilliers
Monday to thursday:
9am - 12.30pm and 1.30pm - 5pm
Friday:
9am - 12.30pm and 1.30pm - 4pm

Contacts:
Khadija Elhadi
+33 (0)1 41 47 94 17
khadija.elhadi@vulcan-france.com

Marianne Soussy
+33 (0)1 41 47 94 00
marianne.soussy@vulcan-france.com

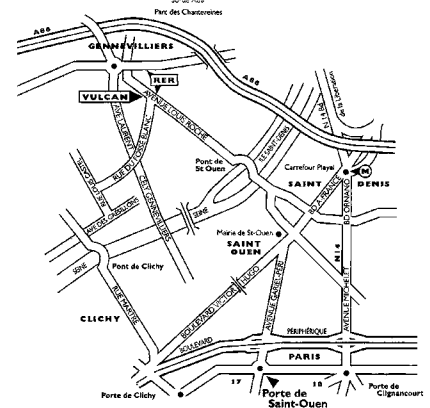
Tel.: +33 (0)1 41 47 94 00
Fax.: +33 (0)1 41 47 94 01

• The storage is free of charge for a 14 day period after the date of sale. Thereafter storage costs will be charged by Vulcan Art Services, per week.

• Vulcan Art Services will be pleased to provide a quote, for any storage over 45 days, upon request.

• Vulcan Art Service can also provide a quote for the shipment of your purchases.

• Lots can be collected after the 4th day following the sale's date.



CONDITIONS GÉNÉRALES D'ACHAT AUX ENCHÈRES PUBLIQUES

ARTCURIAL SAS

Artcurial SAS est un opérateur de ventes volontaires de meubles aux enchères publiques régié par les articles L 321-4 et suivant du Code de commerce. En cette qualité Artcurial SAS agit comme mandataire du vendeur qui contracte avec l'acquéreur. Les rapports entre Artcurial SAS et l'acquéreur sont soumis aux présentes conditions générales d'achat qui pourront être amendées par des avis écrits ou oraux avant la vente et qui seront mentionnés au procès-verbal de vente.

I. LE BIEN MIS EN VENTE

a) Les acquéreurs potentiels sont invités à examiner les biens pouvant les intéresser avant la vente aux enchères, et notamment pendant les expositions. Artcurial SAS se tient à la disposition des acquéreurs potentiels pour leur fournir des rapports sur l'état des lots.

b) Les descriptions des lots résultant du catalogue, des rapports, des étiquettes et des indications ou annonces verbales ne sont que l'expression par Artcurial SAS de sa perception du lot, mais ne sauraient constituer la preuve d'un fait.

c) Les indications données par Artcurial SAS sur l'existence d'une restauration, d'un accident ou d'un incident affectant le lot, sont exprimées pour faciliter son inspection par l'acquéreur potentiel et restent soumises à son appréciation personnelle ou à celle de son expert. L'absence d'indication d'une restauration d'un accident ou d'un incident dans le catalogue, les rapports, les étiquettes ou verbalement, n'implique nullement qu'un bien soit exempt de tout défaut présent, passé ou réparé. Inversement la mention de quelque défaut n'implique pas l'absence de tous autres défauts.

d) Les estimations sont fournies à titre purement indicatif et elles ne peuvent être considérées comme impliquant la certitude que le bien sera vendu au prix estimé ou même à l'intérieur de la fourchette d'estimations. Les estimations ne sauraient constituer une quelconque garantie. Les estimations peuvent être fournies en plusieurs monnaies; les conversions peuvent à cette occasion être arrondies différemment des arrondissements légaux.

2. LA VENTE

a) En vue d'une bonne organisation des ventes, les acquéreurs potentiels sont invités à se faire connaître auprès d'Artcurial SAS, avant la vente, afin de permettre l'enregistrement de leurs données personnelles. Artcurial SAS se réserve le droit de demander à tout acquéreur potentiel de justifier de son identité ainsi que de ses références bancaires et d'effectuer un dépôt. Artcurial SAS se réserve d'interdire l'accès à la salle de vente de tout acquéreur potentiel pour justes motifs.

b) Toute personne qui se porte enchérisseur s'engage à régler personnellement et immédiatement le prix d'adjudication augmenté des frais à la charge de l'acquéreur et de tous impôts ou taxes qui pourraient être exigibles. Tout enchérisseur est censé agir pour son propre compte sauf dénonciation préalable de sa qualité de mandataire pour le compte d'un tiers, acceptée par Artcurial SAS.

c) Le mode normal pour enchérir consiste à être présent dans la salle de vente. Toutefois Artcurial SAS pourra accepter gracieusement de recevoir des enchères par téléphone d'un acquéreur potentiel qui se sera manifesté avant la vente.

Artcurial SAS ne pourra engager sa responsabilité notamment si la liaison téléphonique n'est pas établie, est établie tardivement, ou en cas d'erreur ou d'omissions relatives à la réception des enchères par téléphone. À toutes fins utiles, Artcurial SAS se réserve le droit d'enregistrer les communications téléphoniques durant la vente. Les enregistrements seront conservés jusqu'au règlement du prix, sauf contestation.

d) Artcurial SAS pourra accepter gracieusement d'exécuter des ordres d'enchérir qui lui auront été transmis avant la vente, pour lesquels elle se réserve le droit de demander un dépôt de garantie et qu'elle aura acceptés. Si le lot n'est pas adjugé à cet enchérisseur, le dépôt de garantie sera renvoyé sous 72h. Si Artcurial SAS reçoit plusieurs ordres pour des montants d'enchères identiques, c'est l'ordre le plus ancien qui sera préféré. Artcurial SAS ne pourra engager sa responsabilité notamment en cas d'erreur ou d'omission d'exécution de l'ordre écrit.

e) Dans l'hypothèse où un prix de réserve aurait été stipulé par le vendeur, Artcurial SAS se réserve le droit de porter des enchères pour le compte du vendeur jusqu'à ce que le prix de réserve soit atteint. En revanche le vendeur n'est pas autorisé à porter lui-même des enchères directement ou par le biais d'un mandataire. Le prix de réserve ne pourra pas dépasser l'estimation basse figurant dans le catalogue ou modifié publiquement avant la vente.

f) Artcurial SAS dirigera la vente de façon discrétionnaire, en veillant à la liberté des enchères et à l'égalité entre l'ensemble des enchérisseurs, tout en respectant les usages établis. Artcurial SAS se réserve de refuser toute enchère, d'organiser les enchères de la façon la plus appropriée, de déplacer certains lots lors de la vente, de retirer tout lot de la vente, de réunir ou de séparer des lots. En cas de contestation Artcurial SAS se réserve de désigner l'adjudicataire, de poursuivre la vente ou de l'annuler, ou encore de remettre le lot en vente.

g) Sous réserve de la décision de la personne dirigeant la vente pour Artcurial SAS, l'adjudicataire sera la personne qui aura porté l'enchère la plus élevée pourvu qu'elle soit égale ou supérieure au prix de réserve, éventuellement stipulé.

Le coup de marteau matérialisera la fin des enchères et le prononcé du mot «adjugé» ou tout autre équivalent entraînera la formation du contrat de vente entre le vendeur et le dernier enchérisseur retenu. L'adjudicataire ne pourra obtenir la livraison du lot qu'après règlement de l'intégralité du prix. En cas de remise d'un chèque ordinaire, seul l'encaissement du chèque vaudra règlement. Artcurial SAS se réserve le droit de ne délivrer le lot qu'après encaissement du chèque.

h) Pour faciliter les calculs des acquéreurs potentiels, Artcurial SAS pourra être conduit à utiliser à titre indicatif un système de conversion de devises. Néanmoins les enchères ne pourront être portées en devises, et les erreurs de conversion ne pourront engager la responsabilité de Artcurial SAS

3. L'EXÉCUTION DE LA VENTE

a) En sus du prix de l'adjudication, l'adjudicataire (acheteur) devra acquitter par lot et par tranche dégressive les commissions et taxes suivantes:

- 1) Lots en provenance de l'UE:
 - De 1 à 150 000 euros: 25 % + TVA au taux en vigueur.
 - De 150 001 à 2 000 000 euros: 20% + TVA au taux en vigueur.
 - Au-delà de 2 000 001 euros: 12 % + TVA au taux en vigueur.

- 2) Lots en provenance hors UE: (indiqués par un O). Aux commissions et taxes indiquées ci-dessus, il convient d'ajouter des frais d'importation, (5,5 % du prix d'adjudication, 20 % pour les bijoux et montres, les automobiles, les vins et spiritueux et les multiples).

- 3) La TVA sur commissions et frais d'importation peuvent être rétrocédés à l'adjudicataire sur présentation des justificatifs d'exportation hors UE. L'adjudicataire UE justifiant d'un n° de TVA Intracommunautaire et d'un document prouvant la livraison dans son état membre pourra obtenir le remboursement de la TVA sur commissions.

Le paiement du lot aura lieu au comptant, pour l'intégralité du prix, des frais et taxes, même en cas de nécessité d'obtention d'une licence d'exportation. L'adjudicataire pourra s'acquitter par les moyens suivants:

- En espèces : jusqu'à 1 000 euros frais et taxes compris pour les ressortissants français et les personnes agissant pour le compte d'une entreprise, 15 000 euros frais et taxes compris pour les ressortissants étrangers sur présentation de leurs papiers d'identité ;
- Par chèque bancaire tiré sur une banque française sur présentation d'une pièce d'identité et, pour toute personne morale, d'un extrait KBis daté de moins de 3 mois (Les chèques tirés sur une banque étrangère ne sont pas acceptés);
- Par virement bancaire;
- Par carte de crédit: VISA, MASTERCARD ou AMEX (en cas de règlement par carte American Express, une commission supplémentaire de 1,85 % correspondant aux frais d'encaissement sera perçue).

- 4) La répartition entre prix d'adjudication et commissions peut-être modifiée par convention particulière entre le vendeur et Artcurial sans conséquence pour l'adjudicataire.

b) Artcurial SAS sera autorisé à reproduire sur le procès-verbal de vente et sur le bordereau d'adjudication les renseignements qu'aura fournis l'adjudicataire avant la vente. Toute fausse indication engagera la responsabilité de l'adjudicataire. Dans l'hypothèse où l'adjudicataire ne se sera pas fait enregistrer avant la vente, il devra communiquer les renseignements nécessaires dès l'adjudication du lot prononcée. Toute personne s'étant fait enregistrer auprès de Artcurial SAS dispose d'un droit d'accès et de rectification aux données nominatives fournies à Artcurial SAS dans les conditions de la Loi du 6 juillet 1978.

c) Il appartiendra à l'adjudicataire de faire assurer le lot dès l'adjudication. Il ne pourra recourir contre Artcurial SAS, dans l'hypothèse où par suite du vol, de la perte ou de la dégradation de son lot, après l'adjudication, l'indemnisation qu'il recevra de l'assureur de Artcurial SAS serait avérée insuffisante.

d) Le lot ne sera délivré à l'acquéreur qu'après paiement intégral du prix, des frais et des taxes. En cas de règlement par chèque,

le lot ne sera délivré qu'après encaissement définitif du chèque, soit 8 jours ouvrables à compter du dépôt du chèque. A compter du lundi suivant le 90e jour après la vente, le lot acheté réglé ou non réglé restant dans l'entrepôt, fera l'objet d'une facturation de 50€ HT par semaine et par lot, toute semaine commencée étant due dans son intégralité au titre des frais d'entreposage et d'assurance. À défaut de paiement par l'adjudicataire, après mise en demeure restée infructueuse, le bien est remis en vente à la demande du vendeur sur folle enchère de l'adjudicataire défaillant; si le vendeur ne formule pas cette demande dans un délai de trois mois à compter de l'adjudication, la vente est résolue de plein droit, sans préjudice de dommages intérêts dus par l'adjudicataire défaillant.

En outre, Artcurial SAS se réserve de réclamer à l'adjudicataire défaillant, à son choix:

- Des intérêts au taux légal majoré de cinq points,
- Le remboursement des coûts supplémentaires engendrés par sa défaillance,
- Le paiement de la différence entre le prix d'adjudication initial et le prix d'adjudication sur folle enchère s'il est inférieur, ainsi que les coûts générés par les nouvelles enchères.

Artcurial SAS se réserve également de procéder à toute compensation avec des sommes dues à l'adjudicataire défaillant. Artcurial SAS se réserve d'exclure de ses ventes futures, tout adjudicataire qui aura été défaillant ou qui n'aura pas respecté les présentes conditions générales d'achat.

e) Les achats qui n'auront pas été retirés dans les sept jours de la vente (samedi, dimanche et jours fériés compris), pourront être transportés dans un lieu de conservation aux frais de l'adjudicataire défaillant qui devra régler le coût correspondant pour pouvoir retirer le lot, en sus du prix, des frais et des taxes.

f) L'acquéreur pourra se faire délivrer à sa demande un certificat de vente qui lui sera facturé la somme de 60 euros TTC.

4. LES INCIDENTS DE LA VENTE

En cas de contestation Artcurial SAS se réserve de désigner l'adjudicataire, de poursuivre la vente ou de l'annuler, ou encore de remettre le lot en vente.

a) Dans l'hypothèse où deux personnes auront porté des enchères identiques par la voix, le geste, ou par téléphone et réclamation en même temps le bénéfice de l'adjudication après le coup de marteau, le bien sera immédiatement remis en vente au prix proposé par les derniers enchérisseurs, et tout le public présent pourra porter de nouvelles enchères.

b) Pour faciliter la présentation des biens lors de ventes, Artcurial SAS pourra utiliser des moyens vidéos. en cas d'erreur de manipulation pouvant conduire pendant la vente à présenter un bien différent de celui sur lequel les enchères sont portées, Artcurial SAS ne pourra engager sa responsabilité, et sera seul juge de la nécessité de recommencer les enchères.

5. PRÉEMPTION DE L'ÉTAT FRANÇAIS

L'état français dispose d'un droit de préemption des œuvres vendues conformément aux textes en vigueur. L'exercice de ce droit intervient immédiatement après le coup de marteau, le représentant de l'état manifestant alors la volonté de ce dernier de se substituer au dernier enchérisseur, et devant confirmer la préemption dans les 15 jours. Artcurial SAS ne pourra être tenu pour responsable des conditions de la préemption par l'état français.

6. PROPRIÉTÉ INTELLECTUELLE - REPRODUCTION DES ŒUVRES

Artcurial SAS est propriétaire du droit de reproduction de son catalogue. Toute reproduction de celui-ci est interdite et constitue une contrefaçon à son préjudice. En outre Artcurial SAS dispose d'une dérogation lui permettant de reproduire dans son catalogue les œuvres mises en vente, alors même que le droit de reproduction ne serait pas tombé dans le domaine public. Toute reproduction du catalogue de Artcurial SAS peut donc constituer une reproduction illicite d'une œuvre exposant son auteur à des poursuites en contrefaçon par le titulaire des droits sur l'œuvre. La vente d'une œuvre n'emporte pas au profit de son propriétaire le droit de reproduction et de présentation de l'œuvre.

7. BIENS SOUMIS À UNE LÉGISLATION PARTICULIÈRE

La réglementation internationale du 3 mars 1973, dite Convention de Washington a pour effet la protection de specimens et d'espèces dits menacés d'extinction. Les termes de son application diffèrent d'un pays à l'autre. Il appartient à tout acheteur de vérifier, avant d'enchérir, la législation appliquée dans son pays à ce sujet. Tout lot contenant un élément en ivoire, en palissandre...quelle que soit sa date d'exécution ou son certificat d'origine, ne pourra être importé aux Etats-Unis, au regard de la législation qui y est appliquée. Il est indiqué par un (▲).

8. RETRAIT DES LOTS

L'acquéreur sera lui-même chargé de faire assurer ses acquisitions, et Artcurial SAS décline toute responsabilité quant aux dommages que l'objet pourrait encourir, et ceci dès l'adjudication prononcée. Toutes les formalités et transports restent à la charge exclusive de l'acquéreur.

9. INDÉPENDANCE DES DISPOSITIONS

Les dispositions des présentes conditions générales d'achat sont indépendantes les unes des autres. La nullité de quelque disposition ne saurait entraîner l'inapplicabilité des autres.

10. COMPÉTENCES LÉGISLATIVE ET JURIDICTIONNELLE

Conformément à la loi, il est précisé que toutes les actions en responsabilité civile engagées à l'occasion des prises et des ventes volontaires et judiciaires de meuble aux enchères publiques se prescrivent par cinq ans à compter de l'adjudication ou de la prise. La loi française seule régit les présentes conditions générales d'achat. Toute contestation relative à leur existence, leur validité, leur opposabilité à tout enchérisseur et acquéreur, et à leur exécution sera tranchée par le tribunal compétent du ressort de Paris (France).

PROTECTION DES BIENS CULTURELS

Artcurial SAS participe à la protection des biens culturels et met tout en œuvre, dans la mesure de ses moyens, pour s'assurer de la provenance des lots mis en vente dans ce catalogue.

Banque partenaire:



V_9_FR

CONDITIONS OF PURCHASE IN VOLUNTARY AUCTION SALES

ARTCURIAL

Artcurial SAS is an operator of voluntary auction sales regulated by the law articles L321-4 and following of the Code de Commerce. In such capacity Artcurial SAS acts as the agent of the seller who contracts with the buyer. The relationships between Artcurial SAS and the buyer are subject to the present general conditions of purchase which can be modified by saleroom notices or oral indications before the sale, which will be recorded in the official sale record.

I. GOODS FOR AUCTION

a) The prospective buyers are invited to examine any goods in which they may be interested, before the auction takes place, and notably during the exhibitions. Artcurial SAS is at disposal of the prospective buyers to provide them with reports about the conditions of lots.

b) Description of the lots resulting from the catalogue, the reports, the labels and the verbal statements or announcements are only the expression by Artcurial SAS of their perception of the lot, but cannot constitute the proof of a fact.

c) The statements by made Artcurial SAS about any restoration, mishap or harm arisen concerning the lot are only made to facilitate the inspection thereof by the prospective buyer and remain subject to his own or to his expert's appreciation. The absence of statements Artcurial SAS by relating to a restoration, mishap or harm, whether made in the catalogue, condition reports, on labels or orally, does not imply that the item is exempt from any current, past or repaired defect. Inversely, the indication of any defect whatsoever does not imply the absence of any other defects.

d) Estimates are provided for guidance only and cannot be considered as implying the certainty that the item will be sold for the estimated price or even within the bracket of estimates. Estimates cannot constitute any warranty assurance whatsoever. The estimations can be provided in several currencies; the conversions may, in this case or, be rounded off differently than the legal rounding

2. THE SALE

a) In order to assure the proper organization of the sales, prospective buyers are invited to make themselves known to Artcurial SAS before the sale, so as to have their personal identity data recorded. Artcurial SAS reserves the right to ask any prospective buyer to justify his identity as well as his bank references and to request a deposit. Artcurial SAS reserves the right to refuse admission to the auction sales premises to any prospective buyer for legitimate reasons.

b) Any person who is a bidder undertakes to pay personally and immediately the hammer price increased by the costs to be born by the buyer and any and all taxes or fees/expenses which could be due. Any bidder is deemed acting on his own behalf except when prior notification, accepted by Artcurial SAS, is given that he acts as an agent on behalf of a third party.

c) The usual way to bid consists in attending the sale on the premises. However, Artcurial SAS may graciously accept to receive some bids by telephone from a prospective buyer who has expressed such a request before the sale. Artcurial SAS will bear no liability / responsibility whatsoever, notably if the telephone contact is not made, or if it is made too late, or in case of mistakes or omissions relating to the reception of the telephone. For variety of purposes, Artcurial SAS reserves its right to record all the telephone communications during the auction. Such records shall be kept until the complete payment of the auction price, except claims.

d) Artcurial SAS may accept to execute orders to bid which will have been submitted before the sale and by Artcurial SAS which have been deemed acceptable. Artcurial SAS is entitled to request a deposit which will be refunded within 48 hours after the sale if the lot is not sold to this buyer. Should Artcurial SAS receive several instructions to bid for the same amounts, it is the instruction to bid first received which will be given preference. Artcurial SAS will bear no liability/responsibility in case of mistakes or omission of performance of the written order.

e) In the event where a reserve price has been stipulated by the seller, Artcurial SAS reserves the right to bid on behalf of the seller until the reserve price is reached. The seller will not be admitted to bid himself directly or through an agent. The reserve price may not be higher than the low estimate for the lot printed in or publicly modified before the sale.

f) Artcurial SAS will conduct auction sales at their discretion, ensuring freedom of auction and equality among all bidders, in accordance with established practices. Artcurial SAS reserves the right to refuse any bid, to organise the bidding in such manner as may be the most appropriate, to move some lots in the course of the sale, to withdraw any lot in the course of the sale, to combine or to divide some lots in the course of the sale. In case of challenge or dispute, Artcurial SAS reserves the right to designate the successful bidder, to continue the bidding or to cancel it, or to put the lot back up for bidding.

g) Subject to the decision of the person conducting the bidding for Artcurial SAS, the successful bidder will be the bidder who would have made the highest bid provided the final bid is equal to or higher than the reserve price if such a reserve price has been stipulated. The hammer stroke will mark the acceptance of the highest bid and the pronouncing of the word "adjudgé" or any equivalent will amount to the conclusion of the purchase contract between the seller and the last bidder taken in consideration. No lot will be delivered to the buyer until full payment has been made. In case of payment by an ordinary draft/check, payment will be deemed made only when the check will have been cashed.

h) So as to facilitate the price calculation for prospective buyers, a currency converter may be operated by Artcurial SAS as guidance. Nevertheless, the bidding cannot be made in foreign currency and Artcurial SAS will not be liable for errors of conversion.

3. THE PERFORMANCE OF THE SALE

a) In addition of the lot's hammer price, the buyer must pay the different stages of following costs and fees/taxes:

- 1) Lots from the EU:
 - From 1 to 150 000 euros: 25 % + current VAT.
 - From 150 001 to 2 000 000 euros: 20 % + current VAT.
 - Over 2 000 001 euros: 12 % + current VAT.
- 2) Lots from outside the EU: (identified by an O). In addition to the commissions and taxes indicated above, an additional import fees will be charged (5,5% of the hammer price, 20% for jewelry and watches, motorcars, wines and spirits and multiples).

3) VAT on commissions and import fees can be retroceded to the purchaser on presentation of written proof of exportation outside the EU.

An EU purchaser who will submit his intra-community VAT number and a proof of shipment of his purchase to his EU country home address will be refunded of VAT on buyer's premium.

The payment of the lot will be made cash, for the whole of the price, costs and taxes, even when an export licence is required. The purchaser will be authorized to pay by the following means:

- In cash: up to 1 000 euros, costs and taxes included, for French citizens and people acting on behalf of a company, up to 15 000 euros, costs and taxes included, for foreign citizens
- on presentation of their identity papers;
- By cheque drawn on a French bank on presentation of identity papers and for any company, a KBis dated less than 3 months (cheques drawn on a foreign bank are not accepted);
- By bank transfer;
- By credit card: VISA, MASTERCARD or AMEX (in case of payment by AMEX, a 1,85% additional commission corresponding to cashing costs will be collected).

4) The distribution between the lot's hammer price and cost and fees can be modified by particular agreement between the seller and Artcurial SAS without consequence for the buyer.

b) Artcurial SAS will be authorized to reproduce in the official sale record and on the bid summary the information that the buyer will have provided before the sale. The buyer will be responsible for any false information given. Should the buyer have neglected to give his personal information before the sale, he will have to give the necessary information as soon as the sale of the lot has taken place. Any person having been recorded by Artcurial SAS has a right of access and of rectification to the nominative data provided to Artcurial SAS pursuant to the provisions of Law of the 6 July 1978.

c) The lot must to be insured by the buyer immediately after the purchase. The buyer will have no recourse against Artcurial SAS, in the event where, due to a theft, a loss or a deterioration of his lot after the purchase, the compensation he will receive from the insurer of Artcurial SAS would prove insufficient.

d) The lot will be delivered to the buyer only after the entire payment of the price, costs and taxes. If payment is made by cheque, the lot will be delivered after cashing, eight working days after the cheque deposit. If the buyer has not settled his invoice yet or has not collected his purchase, a fee of 50€+VAT per lot, per week (each week is due in full) covering the costs of insurance and storage

will be charged to the buyer, starting on the first Monday following the 90th day after the sale. Should the buyer fail to pay the amount due, and after notice to pay has been given by Artcurial SAS to the buyer without success, at the seller's request, the lot is re-offered for sale, under the French procedure known as "procédure de folle enchère". If the seller does not make this request within three months from the date of the sale, the sale will be automatically cancelled, without prejudice to any damages owed by the defaulting buyer. In addition, Artcurial SAS reserves the right to claim against the defaulting buyer, at their option:

- interest at the legal rate increased by five points,
- the reimbursement of additional costs generated by the buyer's default,
- the payment of the difference between the initial hammer price and the price of sale after "procédure de folle enchère" if it is inferior as well as the costs generated by the new auction.

Artcurial SAS also reserves the right to set off any amount Artcurial SAS may owe the defaulting buyer with the amounts to be paid by the defaulting buyer.

Artcurial SAS reserves the right to exclude from any future auction, any bidder who has been a defaulting buyer or who has not fulfilled these general conditions of purchase.

e) For items purchased which are not collected within seven days from after the sale (Saturdays, Sundays and public holidays included), Artcurial SAS will be authorized to move them into a storage place at the defaulting buyer's expense, and to release them to same after payment of corresponding costs, in addition to the price, costs and taxes.

f) The buyer can obtain upon request a certificate of sale which will be invoiced € 60.

4. THE INCIDENTS OF THE SALE

In case of dispute, Artcurial SAS reserves the right to designate the successful bidder, to continue the sale or to cancel it or to put the lot up for sale.

a) In case two bidders have bidden vocally, by mean of gesture or by telephone for the same amount and both claim title to the lot, after the bidding the lot, will immediately be offered again for sale at the previous last bid, and all those attending will be entitled to bid again.

b) So as to facilitate the presentation of the items during the sales, Artcurial SAS will be able to use video technology. Should any error occur in operation of such, which may lead to show an item during the bidding which is not the one on which the bids have been made, Artcurial SAS shall bear no liability/responsability whatsoever, and will have sole discretion to decide whether or not the bidding will take place again.

5. PRE-EMPTION OF THE FRENCH STATE

The French state is entitled to use a right of pre-emption on works of art, pursuant to the rules of law in force. The use of this right comes immediately after the hammer stroke, the representative of the French state expressing then the intention

of the State to substitute for the last bidder, provided he confirms the pre-emption decision within fifteen days. Artcurial SAS will not bear any liability/responsibility for the conditions of the pre-emption by the French State.

6. INTELLECTUAL PROPERTY RIGHT - COPYRIGHT

The copyright in any and all parts of the catalogue is the property of Artcurial SAS. Any reproduction thereof is forbidden and will be considered as counterfeiting to their detriment. Furthermore, Artcurial SAS benefits from a legal exception allowing them to reproduce the lots for auction sale in their catalogue, even though the copyright protection on an item has not lapsed. Any reproduction of Artcurial SAS catalogue may therefore constitute an illegal reproduction of a work which may lead its perpetrator to be prosecuted for counterfeiting by the holder of copyright on the work. The sale of a work of art does not transfer to its buyer any reproduction or representation rights thereof.

7. ITEMS FALLING WITHIN THE SCOPE OF SPECIFIC RULES

The International regulation dated March 3rd 1973, protects endangered species and specimen. Each country has its own lawmaking about it. Any potential buyer must check before bidding, if he is entitled to import this lot within his country of residence. Any lot which includes one element in ivory, rosewood...cannot be imported in the United States as its legislation bans its trade whatever its dating may be. It is indicated by a (▲).

8. REMOVAL OF PURCHASES

The buyer has to insure its purchase, and Artcurial SAS assumes no liability for any damage items which may occur after the sale. All transportation arrangements are the sole responsibility of the buyer.

9. SEVERABILITY

The clauses of these general conditions of purchase are independant from each other. Should a clause whatsoever be found null and void, the others shall remain valid and applicable.

10. LAW AND JURISDICTION

In accordance with the law, it is added that all actions in public liability instituted on the occasion of valuation and of voluntary and court-ordered auction sales are barred at the end of five years from the hammer price or valuation.

These Conditions of purchase are governed by French law exclusively. Any dispute relating to their existence, their validity and their binding effect on any bidder or buyer shall be submitted to the exclusive jurisdiction of the Courts of France.

PROTECTION OF CULTURAL PROPERTY

Artcurial SAS applies a policy to prevent the sale of looted or stolen cultural property.

Bank:



V_9_FR

ARTCURIAL

7, Rond-Point des Champs-Élysées
75008 Paris
T. +33 (0)1 42 99 20 20
F. +33 (0)1 42 99 20 21
contact@artcurial.com
www.artcurial.com

ASSOCIÉS

Comité exécutif:
François Tajan, président délégué

Fabien Naudan, vice-président
Matthieu Lamoure, directeur général
d'Artcurial Motorcars
Joséphine Dubois, directeur administratif
et financier

Directeur associé senior:
Martin Guesnet

Directeurs associés:

Stéphane Aubert
Emmanuel Berard
Olivier Berman
Isabelle Bresset
Matthieu Fournier
Bruno Jaubert
Arnaud Oliveux
Marie Sanna
Hugues Sébilleau
Julie Valade

Conseil de surveillance et stratégie :

Francis Briest, président
Axelle Givaudan, secrétaire général,
directeur des affaires institutionnelles

**Conseiller scientifique
et culturel :**
Serge Lemoine

GROUPE ARTCURIAL SA

Président Directeur Général :
Nicolas Orłowski

Président d'honneur :
Hervé Poulain

Vice-président :
Francis Briest

Conseil d'Administration :
Francis Briest, Olivier Costa de Beauregard,
Thierry Dassault, Carole Fiquémont,
Marie-Hélène Habert, Nicolas Orłowski,
Hervé Poulain

SAS au capital de 1797000 €
Agrément n° 2001-005

JOHN TAYLOR

Président Directeur Général :
Nicolas Orłowski

John Taylor Corporate, Europa Résidence,
Place des Moulins, 98000 Monaco
www.john-taylor.fr

FRANCE

Bordeaux
Marie Janoueix
Hôtel de Gurchy
83 Cours des Girondins
33500 Libourne
T. +33 (0)6 07 77 59 49
mjanoueix@artcurial.com

Montpellier
Geneviève Salasc de Cambiaire
T. +33 (0)6 09 78 31 45
gsalasc@artcurial.com

Artcurial Toulouse
Jean-Louis Vedovato
Commissaire-Preneur:
Jean-Louis Vedovato
8, rue Fermat - 31000 Toulouse
T. +33 (0)5 62 88 65 66
v.vedovato@artcurial-toulouse.com

Arqana
Artcurial Deauville
32, avenue Hocquart de Turtot
14800 Deauville
T. +33 (0)2 31 81 81 00
contact@artcurial-deauville.com

INTERNATIONAL

Directeur Europe :
Martin Guesnet, 20 31
Assistante :
Héloïse Hamon,
T. +33 (0)1 42 25 64 73

Allemagne
Miriam Krohne, directeur
Anja Bieg, assistante
Galeriestrasse 2 b
80539 Munich
T. +49 89 1891 3987

Autriche
Caroline Messensee, directeur
Carina Gross, assistante
Rudolfsplatz 3 - 1010 Wien
T. +43 1 535 04 57

Belgique
Vinciane de Traux, directeur
Aude de Vaucresson, spécialiste Post-War
& Contemporain
Stéphanie-Victoire Haine, assistante
5, avenue Franklin Roosevelt
1050 Bruxelles
T. +32 2 644 98 44

Italie
Emilie Volka, directeur
Lan Macabiau, assistante
Palazzo Crespi,
Corso Venezia, 22 - 20121 Milano
T. +39 02 49 76 36 49

Monaco
Louise Gréther, directeur
Julie Moreau, assistante
Monte-Carlo Palace
3/9 boulevard des Moulins 98000 Monaco
T. +377 97 77 51 99

Chine
Jiayi Li, consultante
798 Art District, No 4 Jiuxianqiao Lu
Chaoyang District - Beijing 100015
T. +86 137 01 37 58 11
lijayi7@gmail.com

Israël

Philippe Cohen, représentant
Chirly Attias, assistante
T. +33 (0)1 77 50 96 97
T. +33 (0)6 12 56 51 36
T. +972 54 982 53 48
pcohen@artcurial.com

ADMINISTRATION ET GESTION

**Secrétaire général,
directeur des affaires institutionnelles :**
Axelle Givaudan, 20 25
Directeur administratif et financier :
Joséphine Dubois

Comptabilité et administration
Comptabilité des ventes :
Responsable: Marion Dauneau
Julie Court, Audrey Couturier,
Nathalie Higuieret, Marine Langard,
Thomas Slim-Rey

Comptabilité générale:
Responsable: Virginie Boisseau,
Marion Bégat, Samantha Kisonauth,
Sandra Margueritat, Mouna Sekour
T. +33 (0)1 42 99 20 71

**Responsable administrative
des ressources humaines:**
Isabelle Chénais, 20 27
Assistante :
Crina Mois, 20 79

Logistique et gestion des stocks
Directeur: Éric Pourchot
Rony Avilon, Mehdi Bouchekout,
Clovis Cano, Denis Chevallier,
Lionel Lavergne, Joël Lavoilette,
Vincent Mauriol, Lal Sellahannadi,
Louis Sévin

Transport et douane
Responsable : Robin Sanderson, 16 57
shipping@artcurial.com
Responsable adjointe :
Laure-Anne Truchot, 20 77
shippingdt@artcurial.com
Marine Renault, 17 01

Ordres d'achat, enchères par téléphone
Kristina Vrzests, 20 51
Marguerite de Boisbrunet
Emmanuelle Roncola
Sophie Dupont
Alexia Yon
bids@artcurial.com

**Marketing, Communication
et Activités Culturelles**
Directeur :
Carine Decroi, 16 52
Chef de projet marketing :
Lorraine Calemard, 20 87
Chef de projet marketing junior :
Béatrice Epezy, 16 23
Chef de projet marketing junior :
Marion Guerre, 64 38
Graphiste junior :
Tom Montier, 20 88
Abonnements catalogues :
Géraldine de Mortemart, 20 43

Relations Extérieures
Directeur :
Jean Baptiste Duquesne, 20 76
Chef de projet presse :
Anne-Laure Guérin, 20 86

DÉPARTEMENTS D'ART

Archéologie et Arts d'Orient

Spécialiste :
Mathilde Neuve-Église
Administration :
Lamia Içame, 20 75

Artcurial Motorcars Automobiles de Collection

Directeur général :
Matthieu Lamoure
Directeur adjoint :
Pierre Novikoff
Spécialistes : Benjamin Arnaud
Antoine Mahé
Spécialiste junior :
Arnaud Faucon
Consultant : Frédéric Stoesser
Directeur des opérations
et de l'administration :
Iris Hummel, 20 56
Administrateurs :
Anne-Claire Mandine, 20 73
Sandra Fournet, 38 11

Automobilia

Aéronautique, Marine

Directeur :
Matthieu Lamoure
Direction :
Sophie Peyrache, 20 41

Art d'Asie

Directeur :
Isabelle Bresset, 20 13
Expert :
Philippe Delalande
Spécialiste junior :
Shu Yu Chang, 20 32

Art Déco

Spécialistes :
Sabrina Dolla, 16 40
Cécile Tajan, 20 80
Experts : Cabinet d'expertise
Marcilhac

Bandes Dessinées

Expert : Éric Leroy
Spécialiste junior :
Saveria de Valence, 20 11

Bijoux

Directeur : Julie Valade
Spécialiste : Valérie Goyer
Experts : S.A.S. Déchaut-Stetten
Administrateur :
Claire Bertrand, 20 52

Curiosités, Céramiques et Haute Époque

Contact :
Juliette Leroy-Prost, 20 16

Inventaires et Collections

Directeur : Stéphane Aubert
Chargé d'inventaires :
Vincent Heraud, 20 02
Administrateurs :
Pearl Metalia, 20 18
Béatrice Nicolle, 16 55
Consultants :
Catherine Heim

Livres et Manuscrits

Spécialiste senior :
Guillaume Romaneix
Administrateurs :
Lucie Moison, 16 58
Esmeralda Nunez-Mormann

Mobilier, Objets d'Art du XVIII^e et XIX^e s.

Directeur :
Isabelle Bresset
Céramiques, expert :
Cyrille Froissart
Orfèvrerie, experts :
S.A.S. Déchaut-Stetten,
Marie de Noblet
Spécialiste :
Filippo Passadore
Administrateur :
Charlotte Norton, 20 68

Montres

Directeur :
Marie Sanna-Legrand
Expert : Geoffroy Ader
Spécialiste junior :
Justine Lamarre, 20 39

Orientalisme

Directeur : Olivier Berman, 20 67
Administrateur :
Hugo Brami, 16 15

Souvenirs Historiques et Armes Anciennes

Expert : Gaëtan Brunel
Administrateur :
Juliette Leroy, 20 16

Ventes Généralistes

Contact :
Juliette Leroy-Prost, 20 16

Tableaux et Dessins

Anciens et du XIX^e s.
Directeur : Matthieu Fournier
Dessins Anciens, experts :
Bruno et Patrick de Bayser
Spécialiste : Elisabeth Bastier
Catalogueur : Matthias Ambroselli
Administrateur :
Margaux Amiot, 20 07

Vins Fins et Spiritueux

Experts : Laurie Matheson
Luc Dabadie
Spécialiste junior :
Marie Calzada, 20 24
vins@artcurial.com

Hermès Vintage & Fashion Arts

Directeur : Pénélope Blanckaert
Administrateurs catalogueurs :
Hermès Vintage
Alice Léger, 16 59
Fashion Arts
Clara Vivien
T. +33 1 58 56 38 12

Direction des départements du XX^e s.

Vice-président :
Fabien Naudan
Assistante :
Alma Barthélemy, 20 48

Client & Business Développement des départements du XX^e siècle

Salomé Pirson, 20 34

Design

Directeur : Emmanuel Berard
Spécialiste junior Design :
Claire Gallois
Administrateur :
Alexandre Barbaise, 20 37
Consultant Design Italien :
Justine Despretz, 16 24
Consultant Design Scandinave :
Aldric Speer
Spécialiste junior
Design Scandinave :
Capucine Tamboise, 16 21

Estampes, Livres Illustrés et Multiples

Spécialiste :
Pierre-Alain Weydert, 16 54

Photographie

Administrateur :
Spécialiste junior :
Capucine Tamboise, 16 21

Urban Art

Limited Edition

Spécialiste senior :
Arnaud Oliveux
Spécialiste :
Karine Castagna, 20 28

Impressionniste & Moderne

Directeur : Bruno Jaubert
Recherche et certificat :
Jessica Cavalero
Catalogueur : Florent Wanecq
Administrateur :
Élodie Landais, 20 84

Post-War & Contemporain

Directeur : Hugues Sébilleau
Recherche et certificat :
Jessica Cavalero
Catalogueur :
Sophie Cariguel
Administrateur :
Vanessa Favre, 16 13

COMMISSAIRES-PRISEURS HABILITÉS

Francis Briest, François Tajan,
Hervé Poulain, Isabelle Bresset,
Stéphane Aubert, Arnaud Oliveux,
Matthieu Fournier, Thais Thirouin

VENTES PRIVÉES

Contact : Anne de Turenne, 20 33

Tous les emails
des collaborateurs
d'Artcurial s'écrivent comme
suit : initiale du prénom
et nom @artcurial.com, par
exemple : cdecroi@artcurial.com

Les numéros de téléphone
des collaborateurs d'Artcurial
se composent comme suit :
+33 1 42 99 xx xx

Affilié
À International
Auctioneers

International
Auctioneers

V-195

Lot 94, Important et rare paravent à douze feuilles en laque noire et or et papier à fond or, Chine, dynastie Qing, daté de la dixième année du règne de Tongzhi, 1870, (détail) p.48
拍卖编号94号, 清 同治十年 1870 漆木描金佛说阿弥陀无量寿经文十二扇屏 (局部), 第48页



ART D'ASIE

Lundi 10 juin 2019 - 14h
artcurial.com



ARTCURIAL